

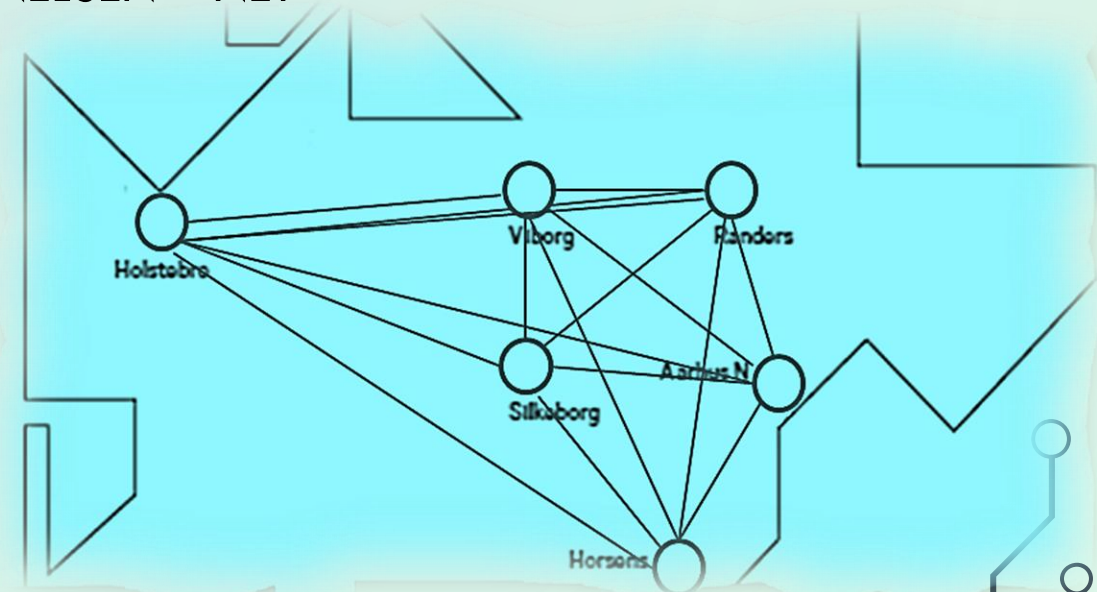
# NETBASERET UDDANNELSE

ERFARINGER FRA VIA SYGEPLEJERSKEUDDANNELSEN – NET

02-03-2017 CAMPUS AARHUS N

FLUID-KONFERENCE

LÆRING OG IT PÅ SUNDHEDSOMRÅDET



**Raymond Kolbæk, Forskningslektor, ph.d., Cand,cur, SD, Sygeplejerske Pædagogisk it-kordinator  
Sygeplejerskeuddannelsen-NET, Campus Viborg - VIA Sundhed**

[rako@via.dk](mailto:rako@via.dk) 87552225



# BAGGRUND

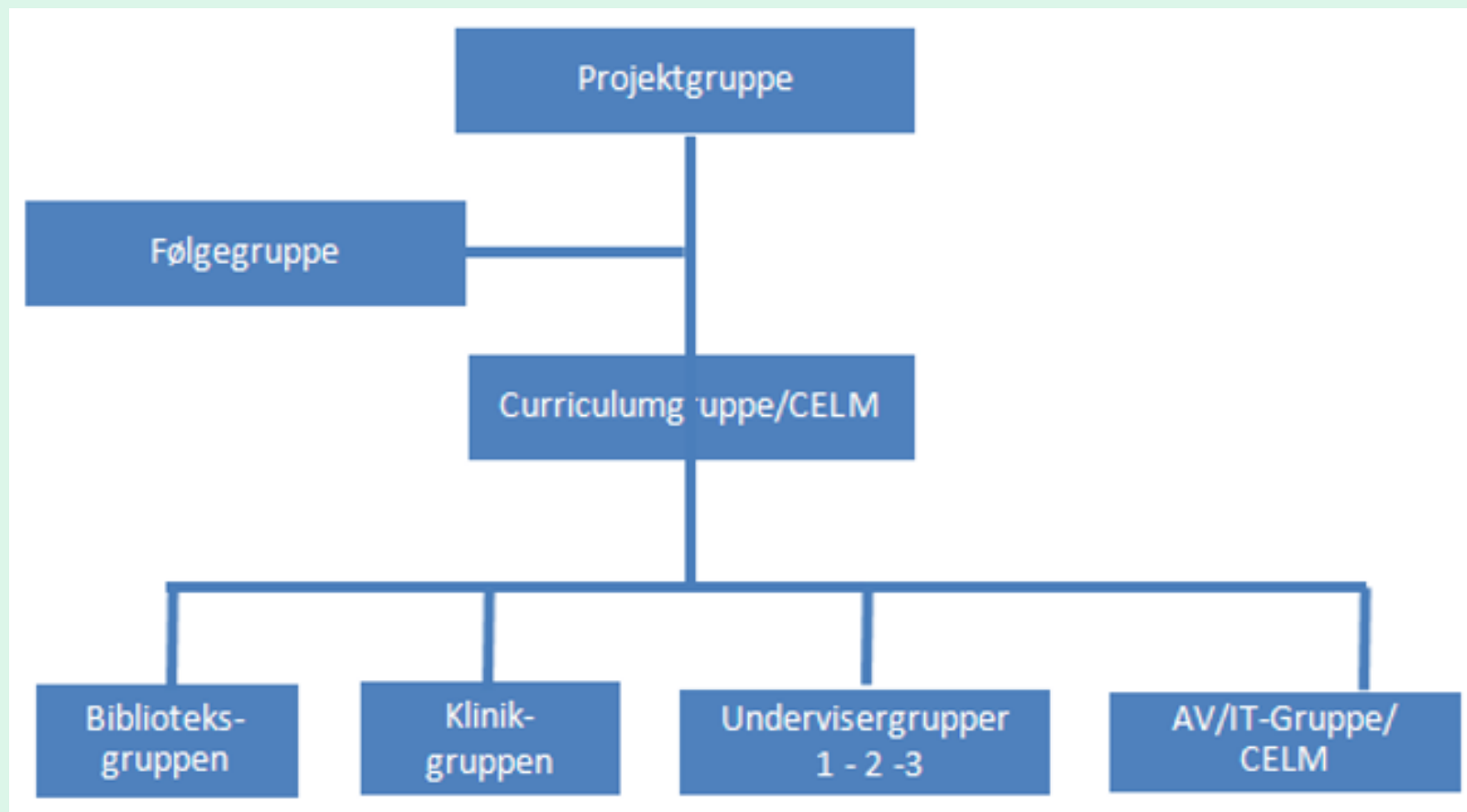
- 2011 – Bunden opgave fra VIAs top (Sygepleje og Socialrådgiverudd.)
- 2012 – 18 stud starter i Viborg
- 2013 – 25 stud starter i Aarhus
- 2016 – 1. hold dimitterer januar (4 på normeret tid)(
- 2017 – 2. hold dimitterer januar (11 på normeret tid)

# PROJEKT – ORGANISERING OG ORGANISATION



- At udvikle et **e-didaktisk koncept**, der gennem tilrettelæggelsesformen kan **forberede studerende til at indgå som medarbejdere i en digital og højteknologisk sundhedssektor**
- At **udvikle og vinkle fagindholdet**, så studerende får **kompetencer til at udføre sygepleje** såvel i **direkte fysisk samspil med patienten** såvel som ved hjælp af **og/eller gennem digitale medier**
- At **understøtte studerendes teknologiforståelse** og **fortrolighed** med anvendelse af Sundheds- og velfærdsteknologi og digitale medier så patientperspektivet og etikken i pleje og behandling også varetages, når plejen foregår med eller gennem digitale medier
- At udvikle og vinkle fagindhold og inddrage informationsteknologi, så studerende får **kompetencer til at indhente viden** samt **indgå i netværksdannelse og videndeling** med mono- og tværprofessionelt via internettet med regionale, nationale og internationale samarbejdspartnere
- At **generere pædagogiske, faglige og organisatoriske erfaringer med samarbejde** på tværs af udbudssteder og kliniske undervisningssteder i udvikling og implementering af en sygeplejerskeuddannelse med fokus på intensiveret anvendelse af digitale medier
- At **afprøve undervisningsmodeller, koncepter for e-didaktik, e-læringsmoduler og virtuel vejledning** som kan medvirke til at Sygeplejerskeuddannelsen i VIA fortsat kan rekruttere og fastholde dygtige studerende samt være konkurrencedygtig i uddannelsesfeltet

# PROJEKTORGANISERING



# ET DIGITALT ØKOSYSTEM

## 4 e-sygeplejerskeuddannelsen

- Biblioteker
- Didaktiske ressourcer
- Dokumenter
- Nyhedsbreve
- wiki
- Lister
- Beskeder
- Nyheder mm.
- Diskussioner
- Projektforum

Netuddannelse projekt

### Velkommen til e-sygeplejerskeuddannelsens samarbejdswebsteder

Velkommen til NET-sygeplejerskeuddannelsens samarbejdswebsted. Webstedet danner dels rammen for de arbejdsgrupper der er nedsat til at opbygge den nye e-baserede sygeplejerskeuddannelsen i SFH, men har nu også fået et samarbejdswebsted for den ny semesteropdelte uddannelse der afvikles i Viborg fra efteråret 2016.

Hver arbejdsgruppe har et samarbejdswebsted, de bruger i deres arbejde med at planlægge og opbygge e-uddannelsen. Alle underliggende websteder er åbne, så alle involverede har adgang til hinandens websteder.

Samarbejdswebstedet indeholder også underwebstedet "Undervisning" for deltagernes it-kvalificering. Her lægges materialer og henvises til ressourcer der kan være med til at kvalificere deltagernes it-kompetencer.

I mappen "Dokumenter" på denne side findes de overordnede dokumenter for NET-uddannelsen, herunder den altid seneste version af projektbeskrivelsen.

### Beskeder

Mappe med NETUddannelsens Nyhedsbreve er oprettet og i Raymond Kolbæk (RAKO) | VSA

10-01-2013 14:49

Der er nu oprettet en mappe med NETUddannelsens nyhedsbreve i menuen til venstre.

» Tilføj ny meddelelse

### Drift Viborg (efterår2016)

[Arbejdswebsted for Viborg Drift](#)

### Projektets arbejdsgrupper

[IT/AV-gruppen >>](#)

[Curriculumgruppen >>](#)

[Undervisningsgruppen 1-4 >>](#)

[Undervisningsgruppen 5-8 >>](#)

[Undervisningsgruppen 9-12 >>](#)

[Projektgruppen >>](#)

[Biblioteksgruppen >>](#)

[Klinikkgruppen >>](#)

[Elevtestanalyseprojektet >>](#)

### Andre websteder

[Undervisning/kompetenceudvikling >>](#)

[IT-undervisningskvalifikationsweb >>](#)

[Introduktionscette - Nye Undervisere >>](#)

### Relevante links

[Nethold Viborg 2012 >>](#) (afsluttet)

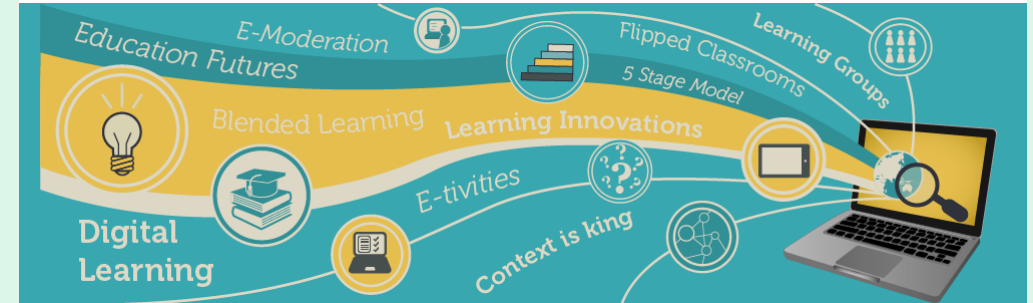
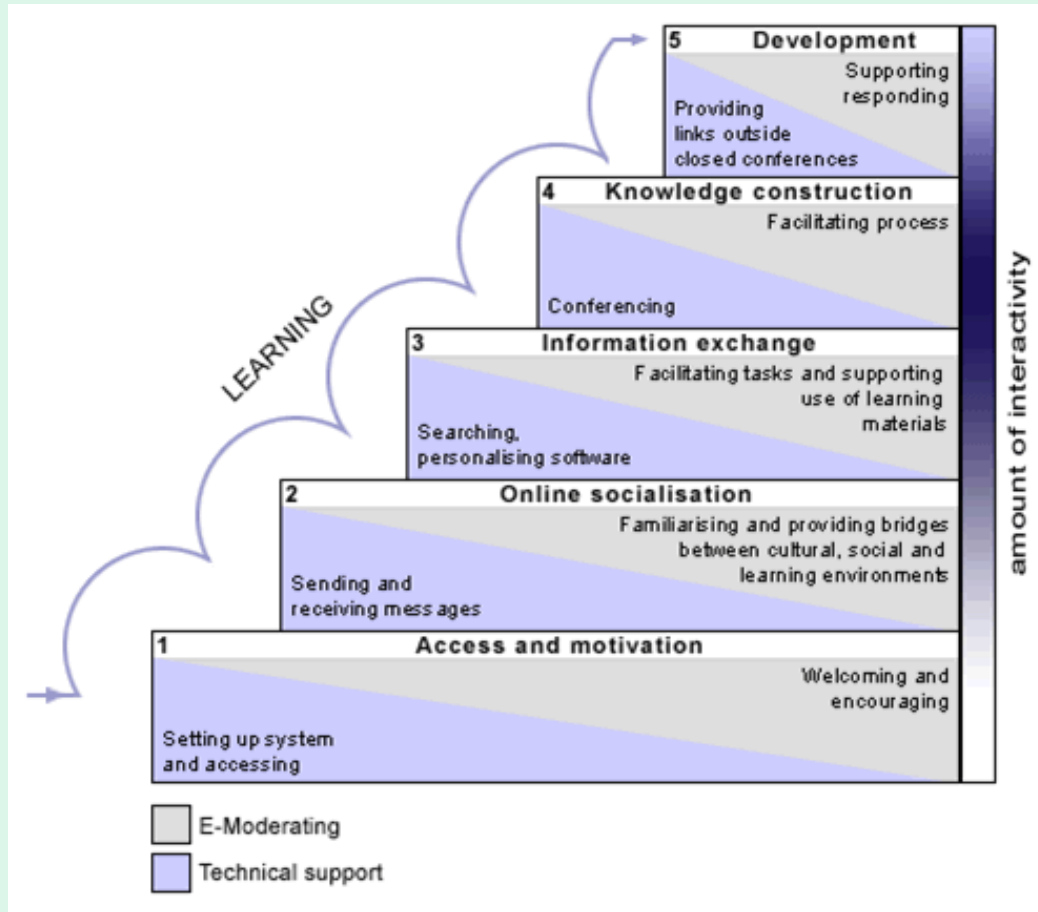
[Nethold Aarhus 2013 >>](#) (projekthold)

[Nethold Viborg SVS14 >>](#) (Driftshold)

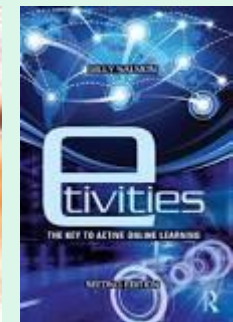
[Nethold Aarhus 2015 >>](#) (Driftshold)

### Medlemmer

# EDIDAKTISK GRUNDLAG



<http://www.gillysalmon.com/e-tivities.html>



# UDVIKLINGSAKTIVITETER - ETIVITETER OG LÆRINGSRESSOURCER

Ressourcer

+ nyt dokument eller træk filer hertil

Alle dokumenter Alt uden mapper ... Find en fil

REDIGER LINKS

✓	Navn	Afsluttet	Afsluttet
	a_og_f	... 8. august 2012	...
	urologi	... 8. august 2012	...
	feber	... 8. august 2012	...
	Intro_til_etiviteter	... 8. august 2012	...
	Krop_sansning_velvære	... 9. august 2012	...
	modulbeskrivelse	... 15. august 2012	...
	Omsorg_ogomsorg	... 9. august 2012	...
	pt_feber_og_smerter_sygeplejeproc_og_aogf	... 7. august 2012	...
	Pt_med_smerter	... 9. august 2012	...
	refleksion	... 8. august 2012	...
	spl_etivitet_grundlæggende_behov	... 6. august 2012	...
	spl_etivitet_patentologi	... 6. august 2012	...
	sygeplejeprocessen	... 8. august 2012	...
	12.10.05 Program Intro Modul 1	... 20. august 2012	...
	121003Program_intro_Modul_1_eportfolio_uddokumenter	... 20. august 2012	...
	Biblioteksressourcer_e-tivitet_modul1	... 20. august 2013	...
	Case1-Ema	... 27. november 2012	...
	E-tivitet grundlæggende behov	... 3. september 2013	...
	E-tivitet Omsorg_ogomsorg	... 23. september 2013	...
	E-tivitet patienten med feber og smerter sygeplejeprocessen og anatomi og fysiologi	... 3. september 2013	...
	e-tivitet patienten med feber uge 44 Århus HGH	... 3. september 2013	...
	E-tivitet sygeplejeprocessen og det faglige skøn Århus HGH	... 6. september 2013	...
	e-tivitet krop_sansning_og_velvære	... 5. september 2013	...
	Generel klinisk studieplan Modul 1_SVS12net	... 15. august 2012	...
	Modulguide_modul_1_SIA13	... 23. september 2013	...
	Modulguide_modul_1_SIA13	... 23. september 2013	...
	Pædagogisk plejeplan skabelon rev. april 2011	... 3. september 2013	...

Ressourcer

+ nyt dokument eller træk filer hertil

Alle dokumenter ... Find en fil

REDIGER LINKS

✓	Navn	Emneord	Beskrivelse	Fag
	Ergonomi	... Forflytning, arbejdsteknik, udstyr, lovgivning	Interaktivt læringsprogram om forflytningskundskab. Indeholder materialer om: Mål, Den gode forflytning, ergonomisk analyse, love og regler og øvelsesopgaver	Ergonomi
	Ernæring	... Ernæring, ernæringsproblemløsninger, Kommunikation og samarbejde, patientologi	Du kan se et relevante videoklip, arbejde med refleksionsspørgsmål og foretage selv-test, som relaterer til temaet ernæring.	Sygepleje
	Hud	... Hud, dataindsamling, øvelser	En case præsenterer situationen for patient/borger med hudproblemer. Indeholder øvelse i at vurdere dataindsamling i forbindelse med hudproblemer og desuden præsenteres en række mindre opgaver vedrørende hud.	Sygepleje
	Håndhygiejne	... Håndhygiejne, forebyggelse, rene områder, urene områder	Interaktivt program hvor målet er, at du kan forstå vigtigheden af håndhygiejne og bliver i stand til at udføre den korrekt.	Sygepleje
	Infektionsforvaret	... Organismens forsvær, infektioner, mikrobiologisk flora	Opbygning og funktion af organismens forsvær mod infektioner. Forebyggelse af infektioner, der tager hensyn til den enkelte patients aktuelle infektionsforvær og den omgivende mikrobiologiske flora.	Natur- og sundhedsvidenskabelige
	Injektionsteknik	... Injektionsteknik	Procedurer i injektionsteknik, reflekterende spørgsmål, caseopgaver, faglige referencer	Sygepleje
	Kroniske patienter	... Kroniske patienter, almen praksis, konsultationspleje	Konsultationspleje med fokus på kroniske patienter i almen praksis	Sygepleje
	Medicinregning	... Medicinregning	Regneopgaver som sygeplejerske møder. Udviklet af VIA UC Sygeplejerskeskolen Holstebro, Silkeborg og Viborg.	Natur- og sundhedsvidenskabelige
	Nursing Reference Center	... Teoribaserede guidelines	Engelsksproget ressource. Oversigter, Kliniske quick-guides. Evidensbaserede plejeplaner. Kulturspecifikke plejebeskrivelser til etniske grupper. Patientuddannelsesmaterialer. Medicinoversigter. Links til videoer, evidensbaserede kilder, tests mm.	Sygepleje, Farmakologi; Sygdomslære mm.
	Orems behovsteori	... Orems behovsteori, egenomsorg	En præsentation af hovedaspekterne i D. Orems behovsteori	Sygepleje
	Patientrollen 1	... Patientologi, patientrollen	En kort udredning af begrebet "patient" og "patientrollen".	Sygepleje
	Patientrollen 2	... Patientologi, patientrollen, patienttøjet	Fokuseres på temaet "Patienttøjet"	Sygepleje
	Plejeplan	... Plejeplan, dataindsamling, analyse, mål, sygeplejediagnose, handlinger, evaluering	Adgang til information og opgaver om udarbejdelse af plejeplaner for sygepleje. Programmet fokuserer på 6 opgavetemaer om væsentlige elementer i arbejdet med at udarbejde en plejeplan.	Sygepleje
	Praktiske procedurer i sygepleje	... Praktisk sygepleje, procedurer	Studieressource, der (på dansk) viser, hvorledes sygeplejere relaterede procedurer udføres. Der er links til videoer, evidensbaserede kilder, tests mm.	Sygepleje.

Knapt 5000 elementer i "repositoriet"

Udviklet 202 etiviteter

14 cases

244 ressourcer

på det første hold

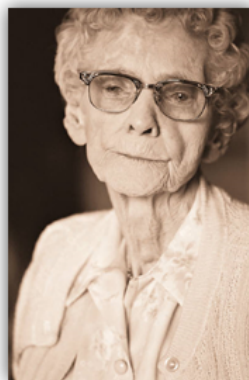
# LÆRINGSRESSOURCER

## Patienten med feber

### Modul 1 / Sygepleje/ E-tivitet nr 12

<b>Titel og indhold:</b>	Sygepleje til patienten med feber, herunder normal temperaturregulering, samt tilhørende sygeplejehandlinger.
<b>Baggrund:</b>	Det er en væsentlig sygeplejefaglig problemstilling, at kunne observere og handle når patientens temperatur ikke er normal. Har sygeplejersken ikke viden om, hvordan patienten kan hjælpes til at opretholde en normal temperatur, kan det få alvorlige, og i værste fald, livstruende konsekvenser for patienten.
<b>Mål:</b>	<ul style="list-style-type: none"><li>• At du kan beskrive, hvordan den normale temperaturregulering foregår</li><li>• At du kan beskrive, hvordan patientens temperatur bedst måles</li><li>• At du kan komme med forslag til sygeplejehandlinger, når temperaturen afviger fra det normale</li></ul>
<b>Du/I skal:</b>	<ol style="list-style-type: none"><li>1. Læse pensum</li><li>2. Lyt til voice-over præsentationen: <a href="#">Præsentation</a> af den normale temperaturregulering med tilhørende sygeplejehandlinger til patient med feber.</li><li>3. I grupper skal I skrive <b>ét indlæg</b> hvor I besvarer nedenstående spørgsmål:<ul style="list-style-type: none"><li>• Beskriv hvordan den normale temperaturregulering foregår</li><li>• Beskriv de forskellige målemetoder sygeplejersken kan anvende til at måle patientens temperatur med</li><li>• Hvilke bias der kan være ved de forskellige målemetoder?</li><li>• Beskriv hvordan du mest korrekt måler temperaturen. Brug f.eks. Thaysen m.fl. (2010) som belæg for din argumentation. Du må gerne selv finde flere belæg.</li><li>• Beskriv hvilke sygeplejehandlinger du vil gøre, når patientens feber henholdsvis stiger og falder?</li></ul></li></ol>
<b>Aflevering og Deadline:</b>	Det skriftlige indlæg afleveres på sygeplejefagwebstedet under materiale til aflevering - mappen "Patienten med feber" senest søndag i uge 44
<b>Tidsforbrug:</b>	7 timer online
<b>Litteratur og ressourcer:</b>	<p>Maglekær, K.M (2012) Temperaturregulering. In Sygeplejebogen 2. Grundlæggende behov (Hjortsp, M, red.) 4. udgave. Gads Forlag, København. s. 219-238.</p> <p>Odgaard, E (2011). Sygepleje til patienter i væskebehandling. In Sygeplejebogen 3. Teori og metode (Nielsen, B.K. red.) 3. udgave. Gads Forlag, s. 320 – 327.</p> <p>Thaysen, H.V, de Thurah, A (2010) Non-invasiv temperaturmåling hos voksne (+19 år) indlagte patienter. Rådet for Center for Kliniske Retningslinjer, Nationalt Clearinghouse for Sygepleje <a href="http://www.kliniskeretningslinjer.dk/images/file/KR_temperaturm%C3%A5ling_101210.pdf">http://www.kliniskeretningslinjer.dk/images/file/KR_temperaturm%C3%A5ling_101210.pdf</a> [Besøgt 30.06.2014]</p>
<b>Feedback:</b>	I uge 44 kan I få vejledning til det skriftlige indlæg. I kan kontakte mig på <a href="mailto:hgh@viauc.dk">hgh@viauc.dk</a> eller over lync og aftale vejledningstid.

## Case – modul 1



Erna har været enke i 10 år. Hun har en datter, der bor i nærheden, og som besøger sin mor mindst en gang ugentligt. Erna har desuden 3 børnebørn og 2 oldebørn.

Erna bor alene i en lejlighed i stueetagen, tæt på indkøb og bybus, som hun bruger flittigt, når hun skal til ældregymnastik og andre aktiviteter på lokalcenteret [\[link\]](#).

Erna er en åndsfrisk, ældre dame, der har været vant til at klare alt selv, undtagen støvsugning, som hjemmehjælpen varetager en gang om ugen. Hun interesserer sig for madlavning og har gerne gæster til spisning i weekenden. Hun elsker klassisk musik. En interesse hun deler med tre veninder, som hun har kendt det meste af livet. De tager gerne til forestillinger med opera eller kammermusik i byen, når muligheden byder sig.

Erna vejer 60 kg. En vægt hun har holdt i årevis, og som hun synes passer fint til sine 160 cm.

Erna klarer sig i dagligdagen uden andre hjælpemidler end sine høreapparater og sine briller [\[link til behovsteori\]](#).

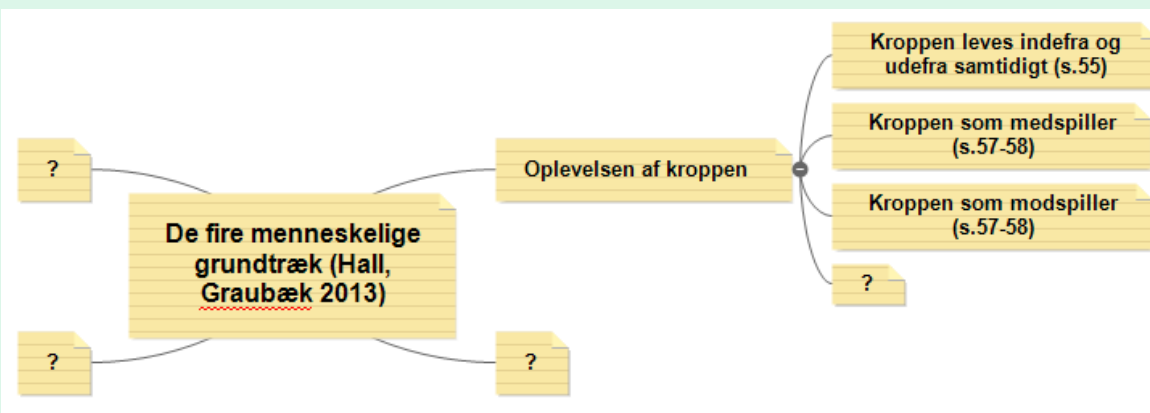
Indlæggelse

Dag 1

Dag 2

Dag 3

Dag 4





# KOMPETENCEUDVIKLING (IT-TEKNISK/PÆDAGOGISK)

- Brevskole
- Selvinstruerende uv-materialer
- Sidemandsoplæring
- Webinarer
- Kompetencespind

4 e-syggeplejerskeuddannelsen  
Undervisning/kompetenceudvikling

**Billeder**  
Biblioteker  
Lister  
Diskussioner

**REDEGER LINKS**  
Webstedsindhold

Denne side er en ressource til selvhjælp! Når du mangler vejledning til et it-problem, kan du først se om der er hjælp at hente på VIA-it's sider:  
- vejledningsside generelt (en del vejledninger er desværre uddaterede)  
- vejledningsside om det nye Studinet

Derudover kan du se om der er hjælp at hente her på siden. Du kan orientere dig i "Temaer" nedenfor eller lede i "Vejledninger og øvelser" ovenfor. Klik på link, hvis du vil læse mere om hvordan du kan bruge dette ressourcewebsted

**Temaer**  
- Herunder kan du finde oplysninger, øvelser og vejledninger om nedenstående it-programmer og -værktøjer.  
Studinet  
Studinet

VIA-Meeting (Skype for Business)  
Klik på linket som leder dig til VIA-it's vejledningsside:  
VIA-meeting (Skype for business)

**Vejledninger og øvelser**  
Se skriftlige eller videobaserede vejledninger eller lær via øvelser, hvor du gennemgår væsentlige funktioner i forskellige relevante softwaretyper.

OBS! Listerne med vejledninger består af flere sider. Du kan klikke dig videre til næste side i bunden af en liste.

**Skriftlig vejledning**

**Videovejledninger**

**Øvelser / Opgavesæt**

**Relevante links**  
nyt link eller rediger denne liste

Retiger URL-adresse

Hjælp til valg af program til online undervisning

Tilrettelæggelse af læreprocesser med IKT (pdf)

MS Spare tid med skabeloner

Læringsobjekter - hvorfor

3 Tips to Make eLearning More Engaging

Salmons webside om e-titler

SIV-It-kompetenceweb

**Indholdsredigering**

**Velkommen til Sygeplejerskeuddannelsen i Viborg/Thisted's it-kompetenceweb.**  
Dette websted støtter udviklingen og den løbende vedligeholdelse af dine it-kompetencer. Sådan forløber sit aktuelle administrative systemer, it-dokumentation værktøjer og endelig de it-kompetencer som testes når du underviser i SACS eller du ønsker at inddrage områderne i din undervisning.

Webstedet og dets indhold er udvalgt af Eva Nielsen, Kirsten Bjerg og Raymond Kolbæk. Men det er forventningen at du som bruger altid være med til at erstatte de webstedets fulgte indhold. Brug derfor diskussionsrummet til at sende gode forslag og ideer til forbedringer af dette websted og dets indhold.

**Beskæder**

Videovejledning  
Eva Nielsen (EVA) | VIA  
12-09-2016 21:17

Hermed en lidt hurtigt produceret videovejledning der ganske kort guider jer i hvordan I kan ændre på værdierne i løss kompetenceopsett. Samme vejledning i lidt større format, ligger øverst i mappen "Underviser" hvor jeres...

Mapper til alle undervisere oprettet efter  
Raymond Kolbæk (RAKO) | VIA  
09-06-2015 05:54

Der er oprettet mapper til alle undervisere, studievejledere og ledere. Mapperne indeholder de workshoddokumenter. Et for pædagogiske IT-værktøjer, et for administrative værktøjer og et for digitale værktøjer der anvendes i SACS. I hvert dokument er der...

• Tilføj ny meddelelse

**Dokumenter**

nyt dokument eller træk filer hertil

Alle dokumenter ... Find en fil

Navn	Ændret	Ændret af
Administrative værktøjer	3. juni 2015	Raymond Kolbæk (RAKO)   VIA
It-pædagogiske værktøjer relateret til SACS	2. oktober 2015	Eva Nielsen (EVA)   VIA
It-pædagogiske værktøjer	11. maj 2015	Raymond Kolbæk (RAKO)   VIA
Kompetencespind-It-Administrativt	11. maj 2015	Raymond Kolbæk (RAKO)   VIA
Kompetencespind-It-Pædagogisk	11. september 2016	Eva Nielsen (EVA)   VIA
Kompetencespind-It-SACS	4. august 2015	Eva Nielsen (EVA)   VIA

**IT-hjælp?**  
s IT-afdeling på [via.service@via.dk](mailto:via.service@via.dk) eller tlf. 8755 2012

**IT:**  
ne IT/AV-gruppens medlemmer:  
lg Christensen - [poch@viauc.dk](mailto:poch@viauc.dk)  
olbæk - [rako@viauc.dk](mailto:rako@viauc.dk)  
sck - [tig@viauc.dk](mailto:tig@viauc.dk)

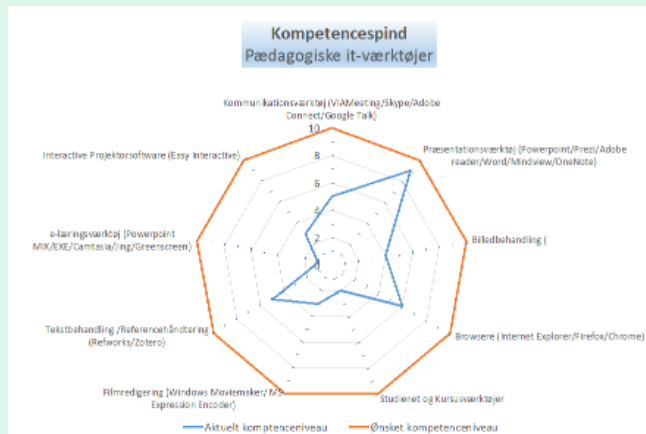
**Blog om Onsdagsaktiviteter**

**Webstedsbrugere**

Anette Lynggaard (ALEX) | VIA  
Anette Ball Larsen (ABLA) | VIA  
Anette Garcia Colina (AGC) | VIA  
Berthe Gjørsgaard Steen (BGS) | VIA  
Borras Sørensen (BORN) | VIA  
Dina Kulanov (DKN) | VIA  
Eva Nielsen (EVA) | VIA  
Hård Rudsbeck (HRO) | VIA  
Helen Gøtt-Hjgaard (HGH) | VIA  
Helle Park Lund (HEPL) | VIA  
Steen Marksgaard Ravn (SMRK) | VIA  
• Tilføj en bruger

**Hyperlinks**

E-syggeplejerskeuddannelsens it-vejledninger  
Kompetencer hos fremtidens Professionshøjskoleuddannelser - VIA Fokker  
E-bibliotek og vejledninger  
• Tilføj nyt link



SIV-It-kompetenceweb / Undervisere / RAKO

**Biblioteker**  
Dokumenter  
Undervisere  
Lister  
Beskæder  
Diskussioner  
Diskussioner

**REDEGER LINKS**

nyt dokument eller træk filer hertil

Alle dokumenter ... Find en fil

Navn	Ændret	Ændret af
Kompetencespind-It-Administrativt	13. maj 2015	Raymond Kolbæk (RAKO)   VIA
Kompetencespind-It-pædagogisk	13. maj 2015	Raymond Kolbæk (RAKO)   VIA
Kompetencespind-It-SACS	4. august 2015	Eva Nielsen (EVA)   VIA

# DRIFT (IT, BYGNING-SERVICE, STUDIEADM, STUDIEVEJLEDNING)

- Lokal it-support
- Studieadm
- Studievejledning
- Biblioteksservice
- Bygning/service
  - print

A screenshot of a Firefox browser window. The address bar shows 'VIA's digitale bibliotek'. The page title is 'VIA's digitale bibliotek'. The main content area has a heading 'Formål' and a paragraph: 'I arbejdet med denne læringsressource opnår du indsigt og færdigheder i at bruge VIA's digitale bibliotek: Biblioteksportalen som omfatter en lang række relevante informationskilder i tilknytning til studiet, såsom bibliotekernes samlinger, bibliotek.dk, elektroniske tidsskrifter, online ordbøger m.v. Feedback er indbygget i læringsressourcen.' Below this is another heading 'Hvad er en "Bibliografisk database"?' and a paragraph: 'En "Bibliografisk database" består af bibliografiske poster. Databasen indeholder ofte også et abstract eller anden form for angivelse af et dokumentens emne. En bibliografisk database har til formål at muliggøre identifikation og lokalisering af relevante dokumenter. Kaldes undertiden også citationsindeks, fuldtekstdatabase, onlinekatalog og referencedatabase. (Kilde: <http://www.informationsordbogen.dk>) Eksempel på en bibliografisk "post":' followed by a list of items including '19.1 Den gode opgave : håndbog i opgaveskrivning på videregående uddannelser 2012 4. udgave, 1. oplag (2012) Emner: SCRIBO rapportskrivning opgaveskrivning specialeskrivning Genre: nonfiktion Bidrag af: Lotte Rienecker, Peter Stray Jørgensen, Signe Skov Note: Gode opgaver på videregående uddannelser - genrer og kvalitetskriterier. Skriveprocesser ved selvstændige opgaver. Mindre hjemmeopgaver, eksamensopgaver - bundne opgaver. Problemformulering fra emne til fokus og'.

# AFLEDTE FORHOLD

- Jura
  - Samtykkeerklæringer
- Facebook
  - No go
- Copyright/Intellektuelle rettigheder
  - Creative Commons
- Følgeforskning
  - ph.d. projekt på KU

Anita Lyngsø

Ph.d.-studerende

Institut for Medier, Erkendelse og Formidling

Karen Blixens Vej 4  
2300 København S

ldh270@hum.ku.dk

<http://www.mef.ku.dk/>

Telefon: +45 35 32 81 00



ORCID: 0000-0001-5080-6422

Præsentation CV Publikationer Aktiviteter

Ph.d. projektet: I en tiltagende teknologiseret sundhedssektor anvendes it stigende grad i hverdagen i fx sygepleje. Derfor sker der i disse år en udvikling mod at indtænke it som læringsmedie i professionsuddannelserne, hvilket har medført et hastigt voksende udbud af net-støttede og net-baserede uddannelsesstilbud. Formål med ph.d. projektet er at undersøge hvad der sker med sygeplejestuderendes professionslæring og udviklingen af professionsidentitet, når en professionsuddannelse transformeres til at blive netbaseret i den teoretiske del af uddannelsen. Ligeledes er formålet at undersøge, hvad der sker med en organisation, som har over 100 års tradition med klasserumsbaseret undervisning, når klasserummet i gangen forstænd forlades.

Vejledning i anvendelse af smartphones og tablets som værktøj i klinisk uddannelse

Notat

Resumé

Notatet omhandler problemstillinger vedrørende anvendelsen af Smartphones/tablets som studieværktøj i klinisk undervisning

Indledning

Smartphones\* og tablets\* funktioner som kamera, videooptager, diktafon, opslagsværk, notetagning og apps-anvendelse mv. er oplagte at bruge som relevante værktøjer som en integreret del af lærings- og vejledningsprocessen og de anvendes i stigende grad som læringsværktøjer i klinisk uddannelse. (1,2,3,4)

I Netuddannelsens projektforslag har der været og bliver fortsat lavet særartikler med de afdelinger hvor de netstuderende kommer i klinik, blandt andet for at oplære de kliniske vejledere i de nye teknologiske muligheder.

Der er i Sundhedsfaglig Højskole truffet beslutning om, at tilbuddet om et netbaseret forløb skal kunne vælges af kommende studerende på lige fod med den matrikelbaserede uddannelse. Der er også truffet beslutning at om de pædagogiske og didaktiske landvindinger, der er gjort og gøres i projektet skal have et tilbageløb til den matrikelbaserede uddannelse. Der er derfor opstået et behov for at udarbejde en generel vejledning med fokus på, hvordan smartphones og tablets kan benyttes som læringsværktøjer i klinikken for alle (sygepleje) studerende

\* En Smartphone er et stykke elektronik, der er karakteriseret ved at være båret, som en håndholdt mobiltelefon kan med det en personlig computer fun, så som internetadgang til email og web, musik og filmudlejning, læsning og skrivning, GPS navigationsystem, hjemmeside til at søge og søgemaskine om nettet, samt udvikling af applikationer, kaldet apps. De gør en smartphone til et meget mere anvendeligt værktøj end en PC, fordi den kan være med hele tiden og overalt der man har brug for en eller flere af dens funktioner. <http://de.wikipedia.org/wiki/Smartphone>



Get tablett til handling VIA University College Net-Sygeplejerskeuddannelsen

SAMTYKKEERKLÆRING (til patienter)

Om Lyd-Foto- og Videooptagelser til brug for NET-Sygeplejerskeuddannelsen i VIA

Jeg giver hermed tilladelse til, at lydfiler, fotoer og videooptagelser af mig, optaget af studerende ved NET-Sygeplejerskeuddannelsen i VIA, må anvendes i forbindelse med studiet og læges på uddannelsens interne studiemateriale og/eller i den studieendes mappe på Præktionsnet. Herved meddeles andet samtykke til lyd-, video eller fotooptagelser kun i forbindelse med studie og/eller illustration (medlems) i præsentationer, opgaver, kassefilmklipninger og eksaminationsmateriale og når studiemateriale uploades. Materiale må ikke lægges på offentlige delingsplatforme eller platforme uden for uddannelsens studiemateriale (så som Facebook, Youtube, Dropbox, Dropbox, Google drive eller andre delingsplatforme).

Min tilladelse gives med den forudsætning, at hvilken mit navn, navn, eller andre personoplysninger ikke trok sammen med optagelserne, samt at disse kun bruges i en sammenhæng, der ikke kræver af undertegnede som person.

Jeg kan til enhver tid trække mit samtykke tilbage, dog ikke for allerede trykt materiale. Henvendelse om dette skal ske skriftligt til studieledelsen på NET-Sygeplejerskeuddannelsen.

\*Hvis jeg ikke kan acceptere ovenstående vilkår giver jeg udelukkende samtykke til at optagelse og/eller lyd og videooptagelse jeg optager i min mappe bruges i forbindelse med studie og/eller i hvilken sammenhæng optagelserne må anvendes:

[ ]	
[ ]	
[ ]	
[ ]	
[ ]	
[ ]	
[ ]	

Er personen der optager video- eller lydoptaget eller fotografere ikke myndig, skal værger, forældre/myndighedsmyndigheder/indvandrere også give sinve under.

Det er den studerendes ansvar at sikre at ethvert og moralske regler og skadeløse overholdes, således at optagelserne ikke optages som krænkelse af og.

Nedenstående udfyldes af den studerende der forestår optagelserne.

Dato for optagelse:			
Lokation (hvor indtagesen sted):			
Anvendt til (i hvilken sammenhæng skal optagelsen):			
Optagelsestype (sæt kryds i relevant)	<input type="checkbox"/> Lyd	<input type="checkbox"/> Foto	<input type="checkbox"/> Videooptagelse
Fotografert af (navn, Høje, Høje):			
Studerendes underskrift:			

Husk kopi af den underskrevne samtykkeerklæring til Patientens Dokumentet skal opbevares i Læddokumentets arkiv Opdateret November 2016

VIA University College NET-baseret Sygeplejerskeuddannelse

## ANVENDELSE AF CREATIVE COMMONS I NET-BASERET SYGEPLEJERSKEUDDANNELSE

Udarbejdet af

Poul H. Christensen [pouch@via.dk](mailto:pouch@via.dk) og Raymond Kolbæk [raiko@via.dk](mailto:raiko@via.dk)

Temadag for Netuddannelsen 10-10-2014 og 30-09-16

Alle links og relevante tekster er opdateret 07-07-2016



This work is licensed under a Creative Commons Attribution-NonCommercial-NoDerivatives 4.0 International License.

