



# Simulation

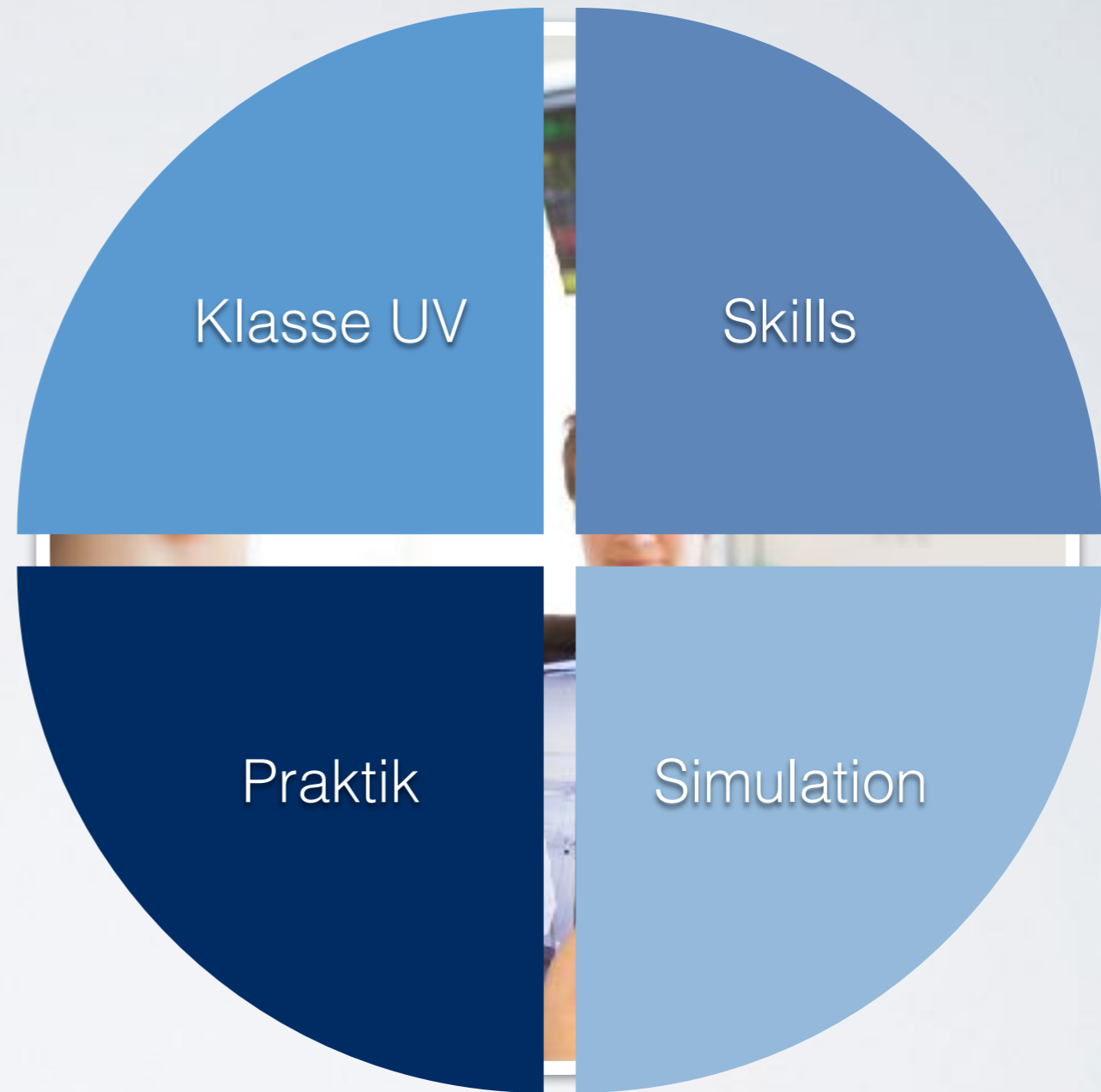
Træning rettet mod et sundhedsvæsen i forandring

# Praksisnær undervisning

**Praksisnær undervisning** skal styrke elevens evne til at **koble teori og praksis** og til at **reflektere over egen praksis** i udøvelsen af kommende erhverv.



# Praksisbaseret uddannelse



# SOSU Syd's definition på simulation

**Simulation** er en **læringsmetode**, der øger elevens muligheden for at træne og afprøve færdigheder i en undervisningssituation, som er **praksisnær**.

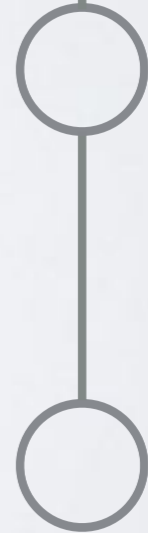
Eleven har ved simulation mulighed for at træne/ gentage praksisnære **færdigheder**.




# Formål med simulationsbaserede undervisning

At skabe en **praksisnær** undervisning, hvor den **kompleksitet** eleverne møder i praksis, efterlignes i form af forskellige scenarier.

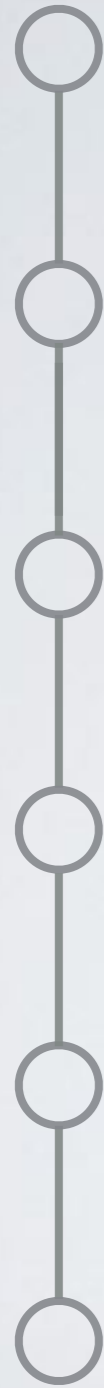
**Debriefing** er her central og skal altid være en del af den simulationsbaserede undervisning.



# Formål med simulationsbaserede undervisning

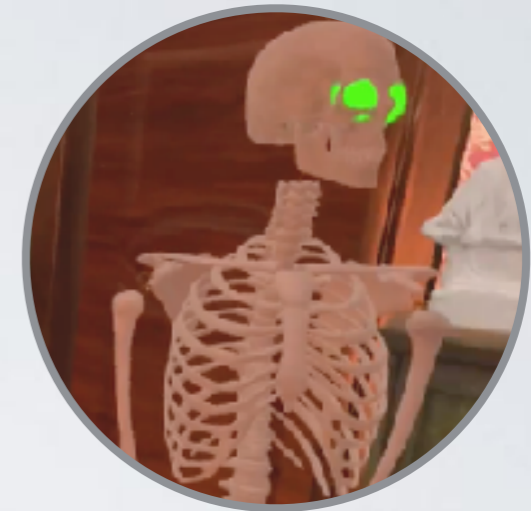
- At skabe sammenhæng mellem teori og praksis.
- At træne praktiske færdigheder med tid til refleksion og fordybelse.
-  At træne analytisk og kritisk tænkning.
- At træne samarbejde og kommunikation.
- At forebygge fejl/utilsigtede hændelser

# Simulationsbaserede undervisning



## **Skills:**

- Træner de enkelte færdigheder
- Delelementer
- Simpel/Kompliceret
- Øvebane



## **Simulation:**

- Træne helheder
- Træne viden, færdigheder og holdninger
- Kompleks sygepleje
- Trygt læringsmiljø

# Simulation på SOSU Syd





# Briefing

**Regler** i undervisningen

Kendskab til de faglige forudsætninger

Læringsmål



Rapportsituation

Præsentation af borgerne og den aktuelle situation

Planlægge og prioritere sundhedsaktiviteter

Anvende teori til at løse en specifik situation

Anvende erfaringer fra praksis



**Målet** er mest mulig læring for alle

# Simulationsbaseret undervisnings forskellige former



Ikke teknologiske former for simulation



Lavteknologiske former for simulation

[www.kortlink.dk/hprq](http://www.kortlink.dk/hprq)

[www.kortlink.dk/hd45](http://www.kortlink.dk/hd45)



Højteknologiske former for simulation



# Simulationsbaserede undervisning

Simulation giver mulighed for at træne:

**Sygdomsorienterede praksis,  
situationsorienterede praksis  
Samfundsorienterede praksis**

Fokus på den enkeltes læring

Høj elevinddragelse

Hands-on i undervisningen

Figuranter - eleven som figurant

Styrker opfattelse af egne kompetencer/færdigheder

Praksisbeskrivelser



# Simulationsbaserede undervisning

Eleven træner gennem den simulationsbaserede undervisning sin kritiske og analytiske tænkning, som er en nødvendig kompetence til at kunne løse problemer samt kunne tage kritisk stilling og tænke i nye baner.



# Debriefing

Simulationsbaseret undervisning bliver først til **læring**, når eleverne gennem en debriefing reflekterer over hændelsesforløbet, samt i dialog drøfter deres handlinger og følelser.

Debriefingens tre faser:

**Beskrivelsesfase**

**Analysefase**

**Anvendelsesfase**

Debriefing er en struktureret **feedback**, hvor underviseren fungerer som **facilitator**.



# Vejen til god debriefing

Underviseren er essentiel for simulationsbaseret undervisnings succes.

- 1 Underviseren skal facilitere processen.
- 2 Tag afsæt i elevens oplevelser.
- 3 Det er vigtigt at få alle elever til at deltage aktivt.
- 4 En ikke-dømmende debriefing.
- 5 Elevens viden og færdigheder kobles gennem refleksion med ny viden.
- 6 Fremhæve enkelte kompetencer og nye træningsområder.

# Debriefing





## Debriefing består af tre faser

Debriefing foregår i en gruppe sammen med en underviser

**Beskrivelsesfase**

*Beskrive og overveje*

**Analysefase**

*Reflektere ud fra teori*

**Anvendelsesfase**

*Anvendelse i praksis*





# Beskrivelsesfase



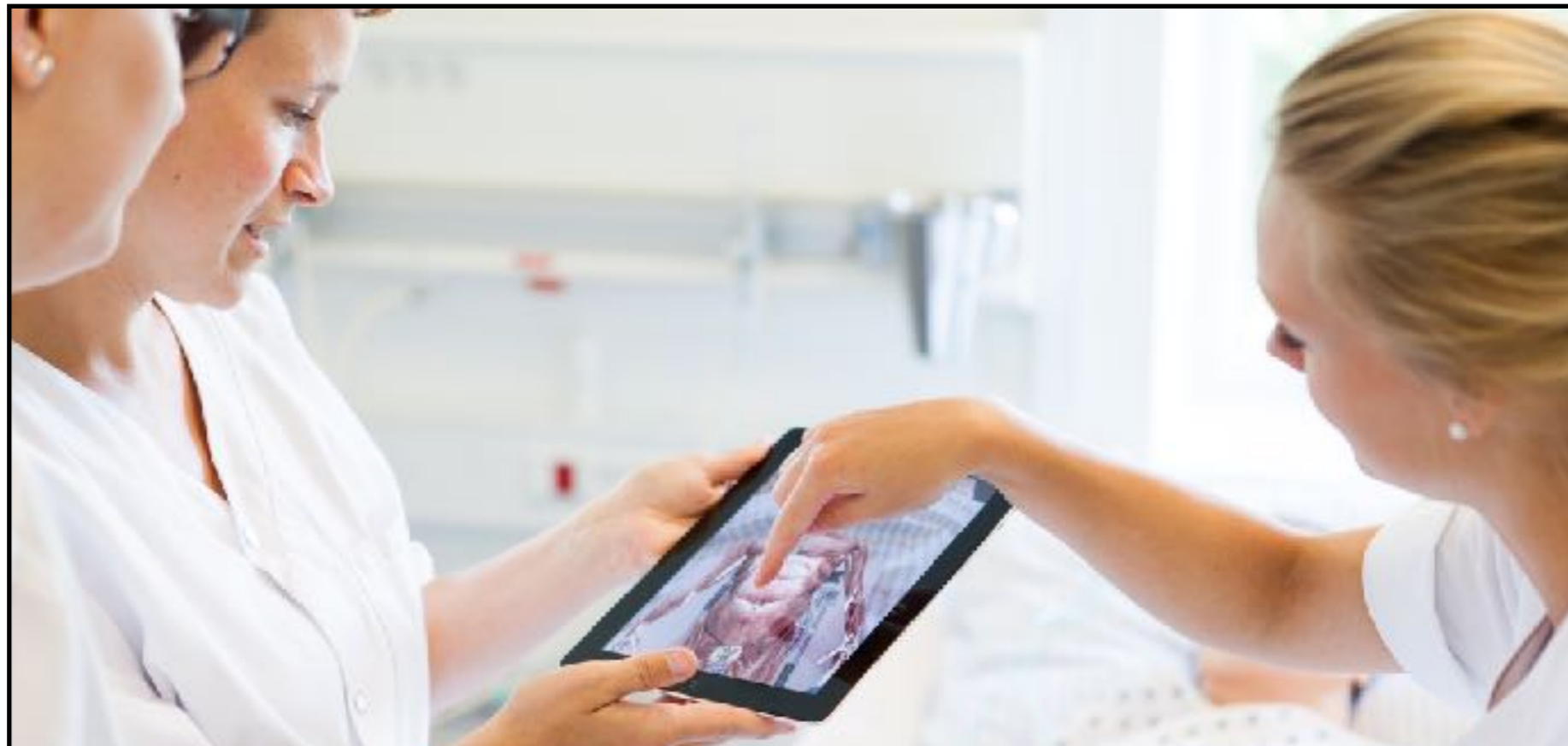
Hver i gruppen giver en kort beskrivelse af, hvad der skete i situationen:

- Hvilke handlinger udførte du?
- Hvordan oplevede du handlingerne?
- Hvordan reagerede du i situationen
  
- Hvad gik rigtig godt?
- Hvad gik mindre godt?



Næste fase

# Analysefase



**Problemområder fra beskrivelsesfasen opsummeres:**

- Hvilke årsager er der til problemområderne ? - brug teori.
- Hvordan handlede du i situationen? Begrund dine handlinger.
- Hvordan virkede det, du gjorde?
- Ville du have gjort noget anderledes?
- Har du erfaringer med en lignende situation fra praksis?



Næste fase

# Anvendelsesfase



- Hvis du stod i samme situation i praksis, var der så noget, du ville have gjort anderledes?
- Er der noget, som du vil tage højde for i en lignende situation i praksis?
- Manglede du nogle færdigheder i situation - eller hvis du stod i praksis. Hvordan vil du opnå de manglende færdigheder?
- Hvad har du lært?



# Skabelon til praksisnær undervisning

## Skabelon til praksisnær undervisning

Ramme	
Simulationsforløb/ Skoleperiode	
Lokaler, tidsramme	
Undervisere	
Elevens forberedelse	

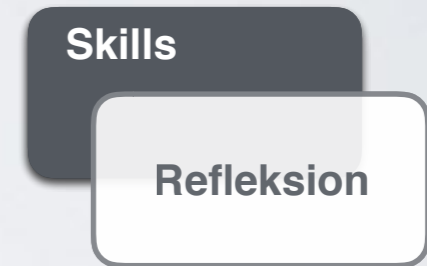
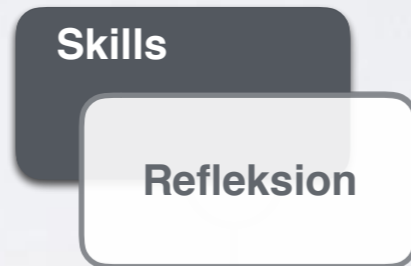
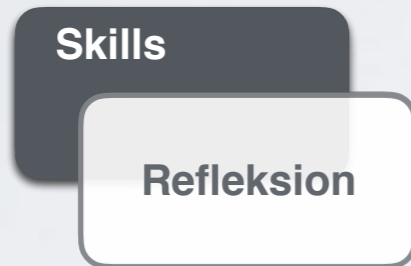
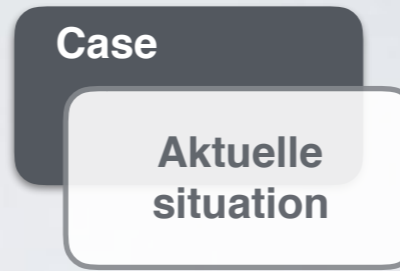
Mål	
Fagmål	
Præcisering af fagmål	
Læringsmål	

Briefing	
Case	
Aktuelle situation	

Skills 1	
Aktuelle situation	
Refleksion	
Rekvisit	

Skills 2	
Aktuelle situation	
Refleksion	
Rekvisit	







**Case**  
Aktuelle  
situation

**Skills**  
Reflektion

**Skills**  
Reflektion

**Skills**  
Reflektion

**Simulation**  
Debriefing

**Skills**  
Reflektion

**Skills**  
Reflektion

**Skills**  
Reflektion

# Casegenerator



# Fremtidens muligheder

Simulation



Wearables



Hjælpemidler



Gamification





# Spørgsmål



**Louise Gerber Pedersen**

Mh.stud. Sygeplejerske,  
Projektleder Simu-Lab  
Social- og Sundhedsskolen Syd

iPhone 40 48 22 79

mail [lgo@sosu-syd.dk](mailto:lgo@sosu-syd.dk)

opkald  FaceTime  Lyd

Privat Arbejder i en projektenhed der  
afdækker og afprøver ny tiltag  
Arbejde inden for teknik, undervisning og  
pædagogik med det formål at  
Andet kvalificere ledelses valg.

Fødselsdag 7. september 1978

Interesser Simulation, skills,  
velfærdsteknologi, digitale  
undervisningsmetoder.

[skub for at læse op](#)



**Mark Arpe Mortensen**

Fysioterapeut, Projektleder IKT,  
IT Pædagogisk Ansvarlig  
Social- og Sundhedsskolen Syd  
61 66 66 66

mail [mam@sosu-syd.dk](mailto:mam@sosu-syd.dk)

FaceTime  Lyd

Arbejder i en projektenhed der  
afprøver ny tiltag inden  
for undervisning og  
med det formål at  
kvalificeres valg.

Augmented  
gammer.