



SOCIAL- OG SUNDHEDSSKOLEN

Skive | Thisted | Viborg

SOSU-STV

SOSU STV har implementeret LMS læringsplatformen Moodle i 2015.

Implementeringen ændrede skolens strategi i forhold til elevernes tilgang til læringsmateriale.

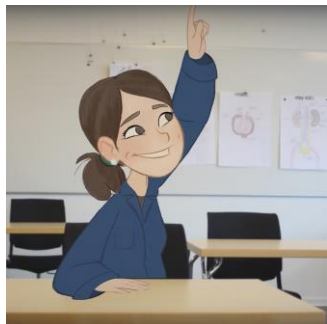
Dagens program:

- Hvordan den organisatoriske tilpasning kan understøtte de pædagogiske drøftelser, hvor man har fokus på fælles planlægning med afsæt i digitaliserede læringsforløb.
- Hvordan den læringsmålsorienteret didaktik nu understøttes af Moodle i digitaliserede læringsforløb.
- Hvordan vi har sat fokus på digitale læreprocesser, der understøtter den enkelte elevs faglige og personlige kompetencer.
- Hvordan vi som skole har fokus på den enkelte undervisers IT kompetencer for at kunne understøtte eleven i den digitaliserede læreproces.



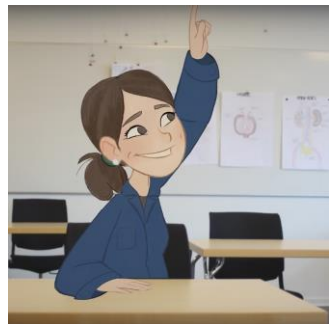
”Bedre og mere attraktive erhvervsuddannelser”

Reformen af erhvervsuddannelserne, der trådte i kraft 1. august 2015, bygger på Aftale om Bedre og mere attraktive erhvervsuddannelser af 24. februar 2014.



- Flere elever skal vælge en erhvervsuddannelse direkte efter 9. eller 10. klasse
- Flere skal fuldføre en erhvervsuddannelse
- Erhvervsuddannelserne skal udfordre alle elever, så de bliver så dygtige, de kan
- Tilliden til og trivslen på erhvervsskolerne skal styrkes

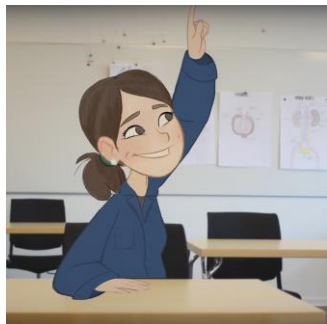
Centralt stillede krav fra EUD reformen



- At undervisere og elever/kursister skulle have mere tid sammen til undervisning og læring - i en ny skolehverdag
- At undervisningen er differentieret, målrettet og elevtilpasset
- At undervisningen er praksisrettet, anvendelsesorienteret med kobling af teori-praksis
- At der er øget lektiehjælp og skriftligt arbejde sammen med underviserne

Skolens strategi og indsatser

Skolen igangsatte i 2014 et paradigmeskifte af skolens pædagogiske indsatser, for at indfri aftalen "Bedre og mere attraktive erhvervsuddannelser" og EUD reformens intentioner



- **Nye fokuseringer**
Tydelige pædagogiske intentioner og strategier
- **Organisatoriske tilpasninger**
Fra fast team struktur til ad hoc teamkultur
- **Fokuserede pædagogiske indsatser**
Pædagogiske kompetenceudvikling der understøtter
- **Nye kompetencekrav**
Etablering af profil for den professionelle underviser

Nye fokuseringer

Tydelige pædagogiske intentioner og strategier

Organisatoriske tilpasninger

Fra fast team struktur til ad hoc teamkultur

Fokuserede pædagogiske indsatser

Pædagogiske indsatser og kompetenceudvikling der understøtter

Nye kompetencekrav

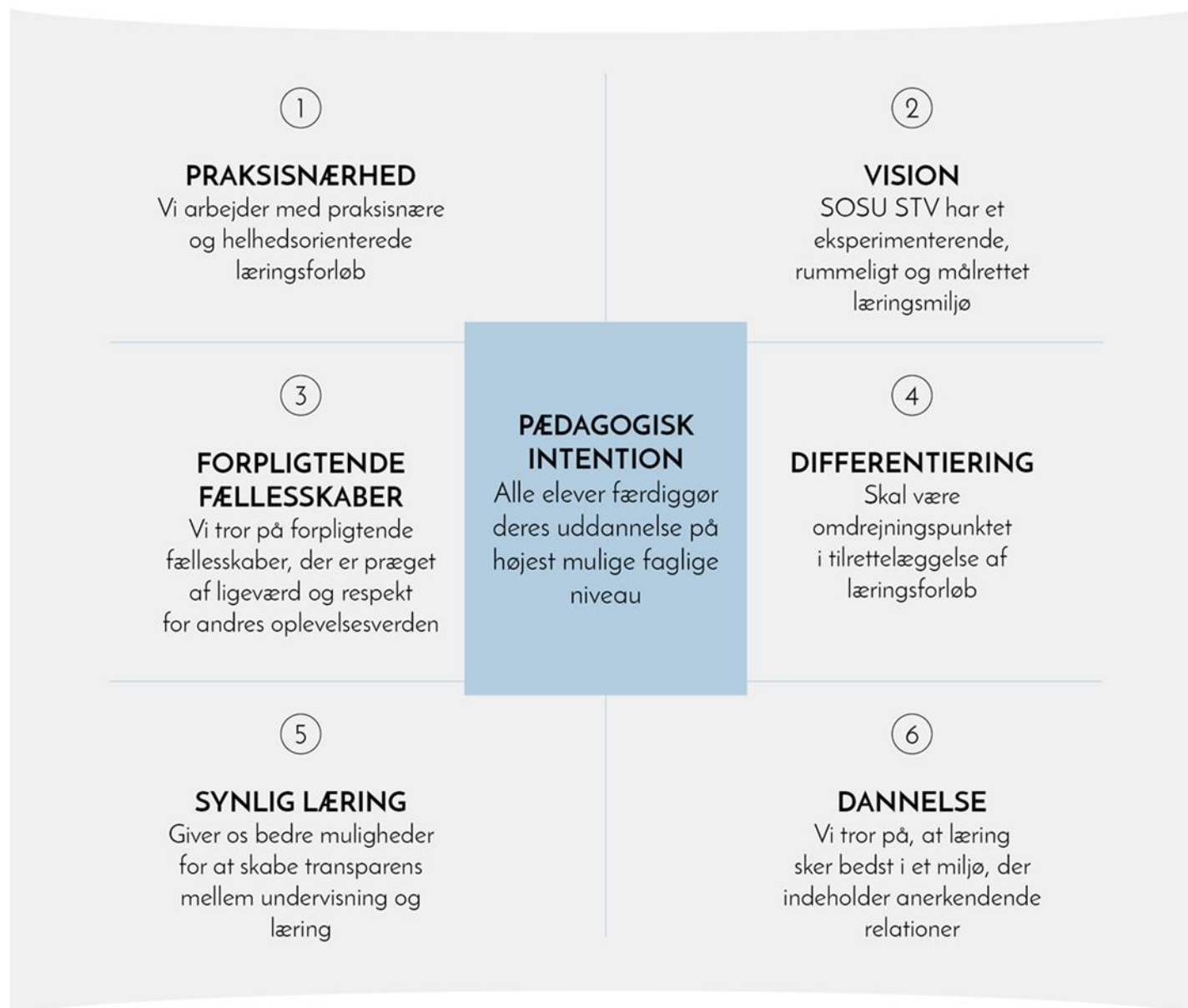
Etablering af profil for den professionelle underviser

Nye fokuseringer

Tydelige pædagogiske intentioner og strategier



PÆDAGOGISK INTENSION på SOSU STV



Nye fokuseringer på skolen

FRA

Underviserstyret indhold

Undervisningsfokus

Indholdsfokus

Forberedelse af egen undervisning

Fokus på vidensformidling

TIL

Fælles curriculum - læringsforløb på MOODLE

Fokus på læreprocesser

Læringsforløbsfokus

Fælles planlægning af lærerprocesser

Fokus på elevens læringsudbytte



Nye fokuseringer

Tydelige pædagogiske intentioner og strategier

Organisatoriske tilpasninger

Fra fast team struktur til ad hoc teamkultur

Fokuserede pædagogiske indsatser

Pædagogiske indsatser og kompetenceudvikling der understøtter

Nye kompetencekrav

Etablering af profil for den professionelle underviser

Organisatoriske tilpasninger

Fra fast team struktur til ad hoc teamkultur

Organisatorisk opbygning der understøtter nye fokuseringer

RETNING OG STRUKTUR

FRA

Fast etablerede teams

Horisontal struktur

Teamkoordinatorer

TIL

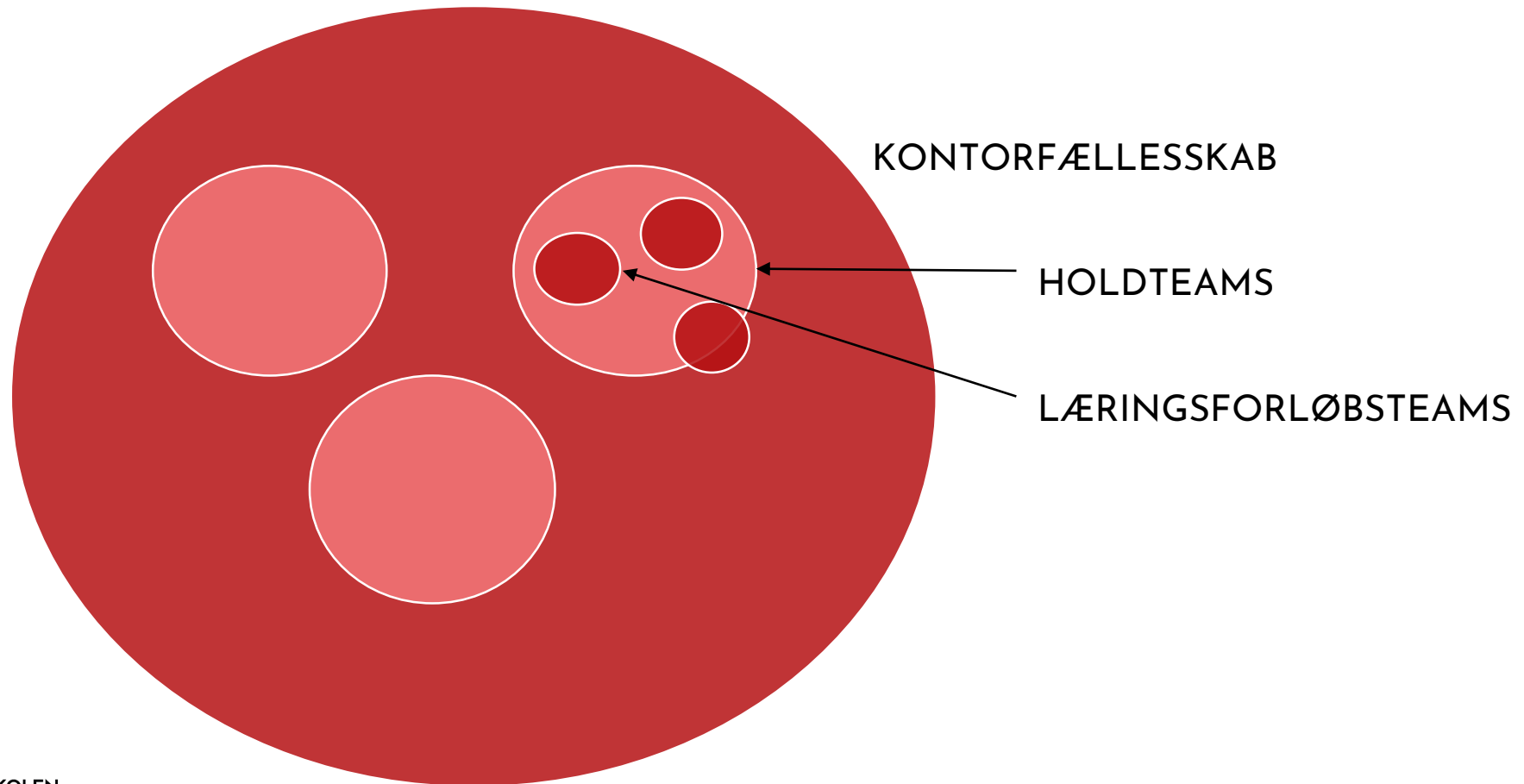
Ad hoc teamkultur med tydelig opgavebeskrivelse

Vertikal struktur

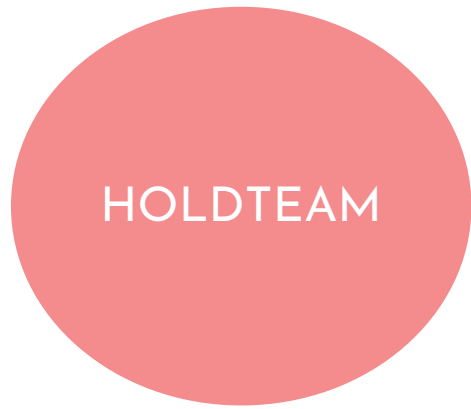
Uddannelseskoordinatorer



ORGANISATORISK TILPASNING - teamkultur



Holdteamet



Undervisere som har holdansvaret for et konkret hold

Opgaver i holdteamet:

- Planlægning og koordinering af:
 - SPS opgaver på holdet
 - Driftsopgaver på holdet, fx skolevejledninger og lignende
 - Elevkoordinering
 - Kontaktlærerfordeling og –opgaver
 - Tovholder på møder i holdteamet
- Overblik over Læringsforløbsteams på holdet

Uddannelseskoordinators rolle i holdteamet:

Sparring i forhold til:

- Holdstart og etablering af aftaler vedrørende:
 - Kontaktlærer, SPS og lignende
- Driftsmæssige opgaver
- Videreudvikling af læringsforløb (PLF)

Læringsforløbsteamet

Lærings-
forløbs
team

Undervisere som afvikler et konkret læringsforløb sammen.

Opgaver i læringsforløbsteamet:

- Planlægning og koordinering:
 - Læringsforløbet
 - Læreprocesser i forløbet
 - Elevens læreproces

Uddannelseskoordinators rolle i læringsforløbsteamet:

Sparring i forhold til:

- Planlægning og koordinering af læringsforløb
- Videreudvikling af læringsforløb (PLF)



Nye fokuseringer

Tydelige pædagogiske intentioner og strategier

Organisatoriske tilpasninger

Fra fast team struktur til ad hoc teamkultur

Fokuserede pædagogiske indsatser

Pædagogiske indsatser og kompetenceudvikling der understøtter

Nye kompetencekrav

Etablering af profil for den professionelle underviser

Fokuserede pædagogiske indsatser

Pædagogiske indsatser og kompetenceudvikling der understøtter

Tre centrale strukturer og metodikker på SOSU STV

- Den didaktiske struktur (læringsmål og elevforudsætninger)
- Den samarbejdende struktur (PLF) –Professionelle lærende fællesskaber
- Den metodiske struktur (PLC) –Den Professionelle lærings Cirkel



PLF - Professionelle Lærende Fællesskaber

At underviserne skaber klarhed over:

Hvad ønsker vi, eleven skal vide?

Hvordan kan vi vide, de lærer det?

Hvordan vil vi agere, når eleven ikke lærer?

Hvordan vil vi berige og udvikle læring for de kompetente elever?



INDSATSER OG FOKUSERINGER

Underviserne organiseres i opgavedefinerede og samarbejdende teams, hvor medlemmerne arbejder i indbyrdes afhængighed for at opnå fælles mål, som de er gensidig ansvarlige overfor.

Underviserne fokuserer på det vigtigste - deres elevers læring og den gode facilitering af læreprocesser.

PLF skaber en skematisk og organisatorisk kultur, der giver mulighed for at fastholde et praksisnært, trænende og handlende fællesskab.

Faglig udgangspunkt - TEACH



PLC - som metode (TEACH)



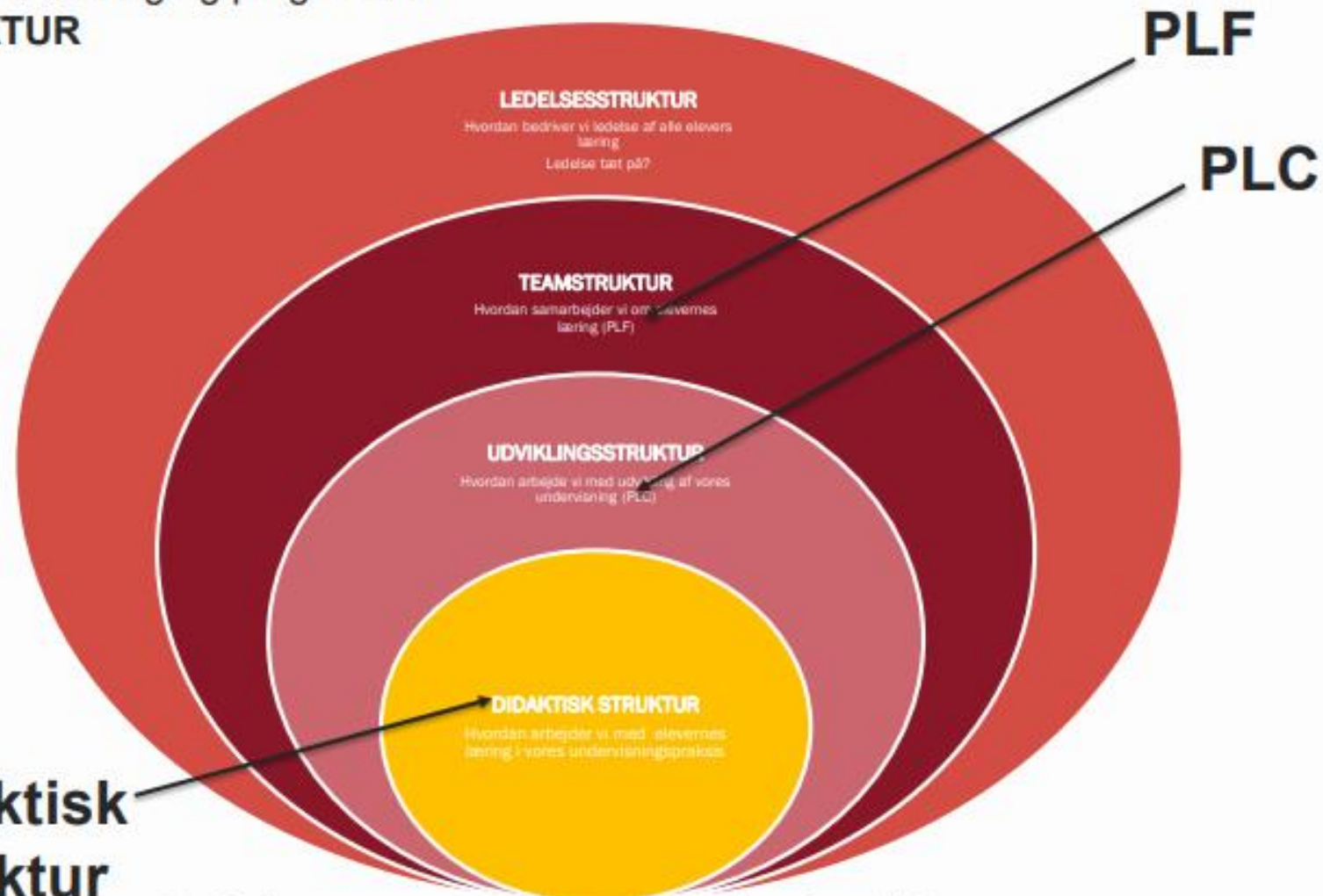
Ledelse af læring - TEACH

Læring for alle

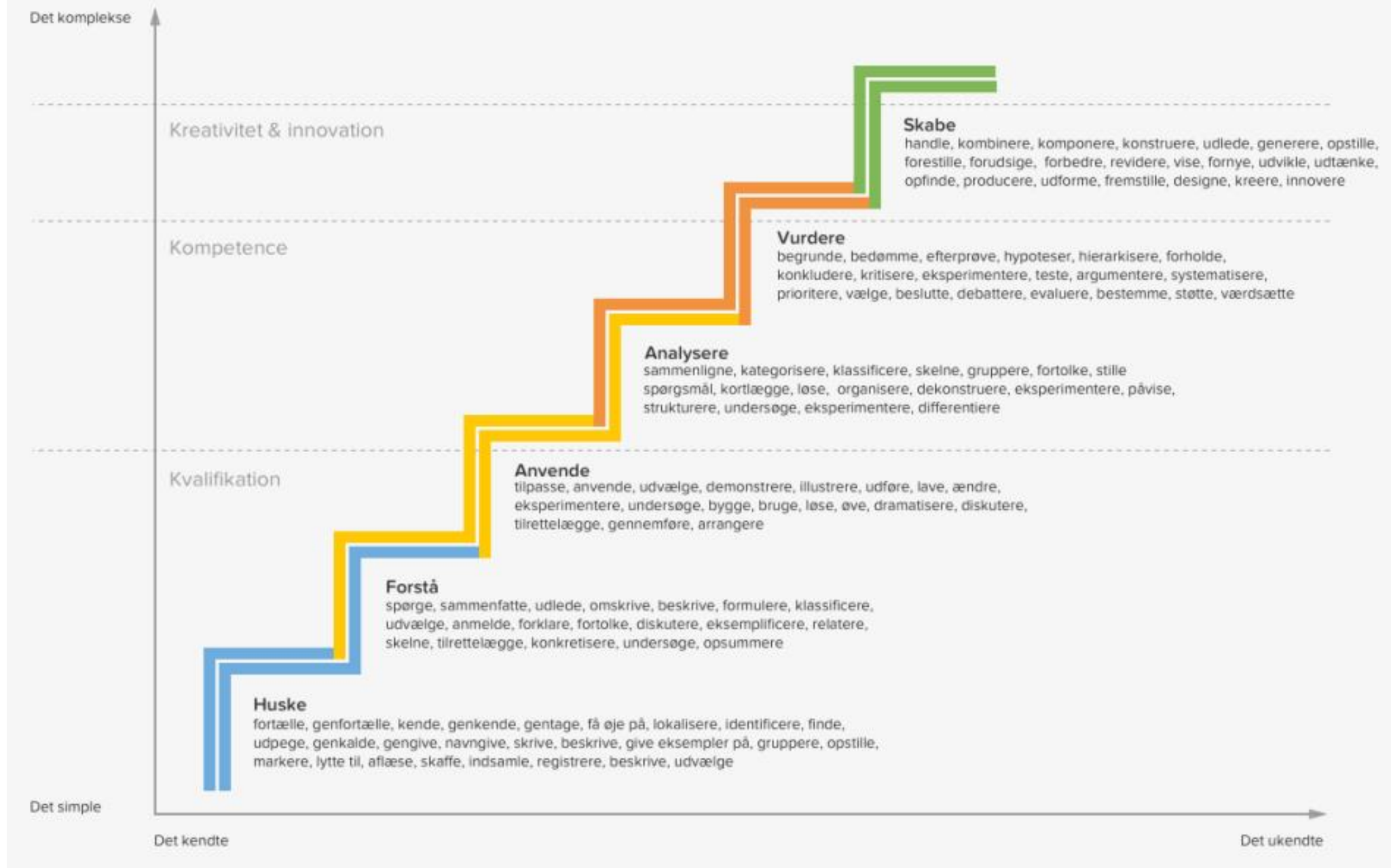
Ledelse af læring og progression

STRUKTUR

UDVIKLINGSSTRATEGI



En fælles og gennemgribende Læringsforståelse



	ER	GØR	KAN	VILLE	VIL	KUNNE
HVEM →	Blue	Blue	Blue	Orange	Orange	Orange
HVAD →	Blue	Blue	Blue	Orange	Orange	Orange
HVOR →	Blue	Blue	Blue	Orange	Orange	Orange
HVORNÅR →	Blue	Blue	Blue	Orange	Orange	Orange
HVORFOR →	Yellow	Yellow	Yellow	Green	Green	Green
HVORDAN →	Yellow	Yellow	Yellow	Green	Green	Green

- 

1
SPØRSMÅLSTYPER AF 1. GRAD
- 

2
SPØRSMÅLSTYPER AF 2. GRAD
- 

3
SPØRSMÅLSTYPER AF 3. GRAD
- 

4
SPØRSMÅLSTYPER AF 4. GRAD

Pædagogiske tilpasninger der understøtter

Opbygning af skolens Learning management system

MOODLE

En digital web-baseret læringsplatform med skolens fælles curriculum for uddannelserne.

Indhold: Praksisnære, helhedsorienterede og differentierede læringsforløb

FRA

Privatpraktiserende
vidensformidlende underviser

TIL

Samarbejdende -
læreprocesrettelæggende
underviser der arbejder
kollaborativt med kollegaer



Nye kompetencekrav

Etablering af profil for den professionelle underviser

Nye fokuseringer

Tydelige pædagogiske intentioner og strategier

Organisatoriske tilpasninger

Fra fast team struktur til ad hoc teamkultur

Fokuserede pædagogiske indsatser

Pædagogiske indsatser og kompetenceudvikling der understøtter

Nye kompetencekrav

Etablering af profil for den professionelle underviser

Skolens organisatoriske grundlag

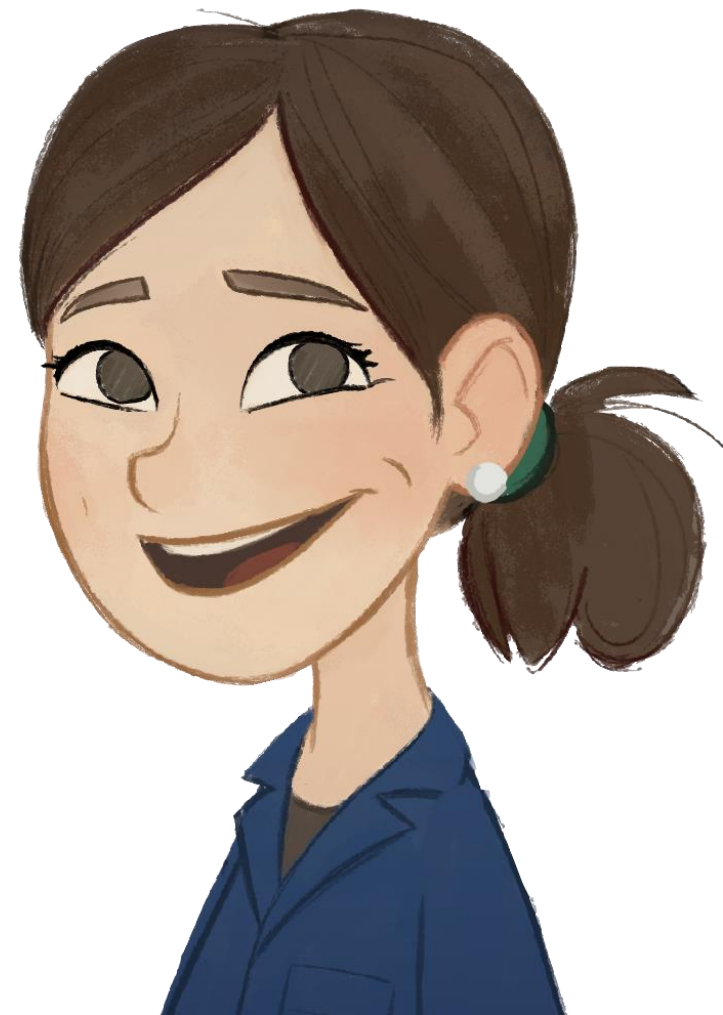
Skolens organisatoriske grundlag skal betragtes som en platform for, hvordan den pædagogiske ledelse, uddannelseskoordinatorer, undervisere og administrative medarbejdere kan bidrage til, at skolens vision bliver virkeliggjort.

Samtidig er det organisatoriske grundlag medvirkende til at skabe gode rammer for dialogen mellem skolens pædagogiske ledelse, uddannelseskoordinatorerne, underviserne og de administrative medarbejdere.



Udpluk af et par kompetencer fra "Profil for den professionelle underviser"

- I det kollaborative samarbejde er underviser i stand til at kunne understøtte samarbejde med IT værktøjer (f.eks.. Office 365, Skype mv)
- Underviser er i stand til at kunne anvende og bidrage til SOSU-STV's digitale platforme Moodle, Sharepoint og Elevplan samt anvende andre IT muligheder.



Vores erfaringer med undervisers kompetenceudvikling i forhold til Moodle

- Forankrer undervisningen mindre i PowerPoint-oplæg og mere i varierede gruppe- og individuelle opgaver.
- Forøget inddragelse af læringsmateriale på tværs af læringsforløb (mere kollaborativt ejerskab)
- Benytter platformen til vidensdeling eleverne imellem
- Synliggør interne faglige uenigheder underviserne imellem
- Inddragelse i læringsforløbsudvikling fremmer fælles ejerskab
- Større integration af platforme. OneDrive - iPads - videomateriale etc.
- IT kompetenceudvikling i grupper for underviserne ud fra kompetenceafklaring.



Rundtur på SOSU STV s Moodle

(Valgfri udd. Spec fag - SSH: Livskvalitet og forebyggelse af ensomhed)



NAVIGATION

- Betjeningspanel
 - Webstedets forside
 - Webstedssider
 - Mine forløb
 - SOSU-hjælper (Trin 1)
 - Skive
 - August 2016
 - 1608d01
 - 1608d01 Palliation 1
 - 1608d01 Velfærdsteknologi 1
 - 1608d01 Valgfag Anatomi og fysiologi
 - 1608d01 Borgere med psykisk sygdom
 - 1608d01 Rehabilitering 1
 - 1608d01 Demens 1
 - 1608d01 2A Det professionelle møde med borgeren
 - 1608d01 1B Introduktion til jobbet
 - Deltagere
 - Kompetencer

BETJENINGSPANEL ▶ MINE FORLØB ▶ SOSU-HJÆLPER (TRIN 1) ▶ SKIVE ▶ AUGUST 2016 ▶ 1608D01 ▶ 1608D01 1B INTRODUKTION TIL JOBBET


Rediger

Din progression ?

Introduktion - til jobbet

I dette læringsforløb, som varer 3 dage, skal du arbejde med, hvad det vil sige at være fag- og myndighedsperson og hvilke regler og rettigheder du skal arbejde under. Du får kendskab til dine kommende arbejdsopgaver som social- og sundhedshjælper. Du skal arbejde med fagsprog og dokumentation.

Du skal arbejde med din professionelle rolle og stifte bekendtskab med nogle af de dilemmaer, du kan opleve.



Ritzau/(Gregers Tycho/POLFOTO)

Hvilke tanker har oplægget sat i gang i jer?

1. Elev perspektivet
2. Underviser perspektivet
3. Pædagogiske perspektiv
4. Organisatoriske perspektiv



Spørgsmål til oplægget

