



KP

# CHATGPT MELLEM SNYD OG LÆRING

HVEM ER  
JEG?



KRISTIAN NØHR JENSEN

Chefkonsulent i Digitalt Kompetenceløft  
Cand.Pæd - IT-didaktisk design



# DET KOMMER VI OMKRING

- Hvad er Situationen?
- Hvorfor mellem snyd og læring?
- De studerende
- Opgaven
- 4 Cases
- Kort plenumsnak (4-7 minutter)
- Hvordan udfordrer det vores uddannelsesmodel?

A stylized, isometric illustration of a futuristic, curved hallway. The walls and ceiling are composed of various geometric shapes, including rectangles and spheres. On the left wall, there are three rectangular panels, each with a vertical line. Further down, there's a square panel with concentric squares. On the right wall, there's a square panel with a large 'X' and another with a left-pointing arrow. In the distance, a small machine with four glowing spheres is visible. The overall color palette is shades of teal and light blue.

HVAD ER SITUATIONEN?

## 1. Har du brugt ChatGPT eller andre chatbots i forbindelse med dit studie?

[Flere detaljer](#)

● Ja	110
● Nej	349



## 2. I hvilken sammenhæng har du anvendt ChatGPT? - Vælg gerne flere valgmuligheder

[Flere detaljer](#)

● Til undervisningsforberedelse	57
● Til informationssøgning	91
● Til skriftlige opgaver	22
● Til prøve/eksamen	5
● Andet	15





Jeg er interesseret i at høre, hvor vores studerende oplever det (AI-værktøjer) skaber værdi for dem og hvor det hæmmer en potentiel læringsmulighed?

# SNYD

## En udeblevet læringsmulighed

# Læring

## Muligheder for læring

T

forklar og argumenter for hvilke vævskontroller der ville være optimale at medtage ved den daglige kontrol af den immunhistokemiske påvisning af Ki67. Kom med et konkret eksempel på egnet vævsmateriale



Ved den daglige kontrol af den immunhistokemiske påvisning af Ki67 er det optimalt at inkludere både positiv og negativ kontrol væv. Positiv kontrol væv skal have en høj grad af Ki67-expression for at bekræfte, at primærantistoffet og teknikken er effektive. Negativ kontrol væv skal have lav eller ingen Ki67-expression for at bekræfte, at man ikke oplever falske positive resultater.

# SNYD

## En udeblevet læringsmulighed

**T** forklar og argumenter for hvilke vævskontroller der ville være optimale at medtage ved den daglige kontrol af den immunhistokemiske påvisning af Ki67. Kom med et konkret eksempel på egnet vævsmateriale

**🌀** Ved den daglige kontrol af den immunhistokemiske påvisning af Ki67 er det optimalt at inkludere både positiv og negativ kontrol væv. Positiv kontrol væv skal have en høj grad af Ki67-expression for at bekræfte, at primærantistoffet og teknikken er effektive. Negativ kontrol væv skal have lav eller ingen Ki67-expression for at bekræfte, at man ikke oplever falske positive resultater.

# Læring

## Muligheder for læring

17:14 4G 🔋

 **Ordblinde og undervisning.** ⋮  
Palle Raabjerg · 27 min · 📎

Jeg vil rigtig tage en debat op, om AI / ChatGPT

Jeg er en af de ordblinde, og jeg ELSKER ChatGPT  
Jeg er ved at skrive en bog, bare for hyggens skyld.  
Udgiver den nok gratis på nettet.  
Men mine udfordringer er jo selvfølgelig mine læse og skrivehandikap, jeg kan skrive til husbehov, og computeren hjælper meget med at få det stavet rigtig, men en anden udfordring jeg har er blandt andet ord stillinger, når jeg snakker er der intet galt, men nogen gange når jeg skriver, kan jeg lyde som en 5 årig der ikke helt har fundet ud af, hvordan ordnede hænger sammen.  
Så er der også alle tegne, som man bruger for at gøre det lettere for læseren at forstå, sammenhængen.



# SNYD

## En udeblevet læringsmulighed

**T** forklar og argumenter for hvilke vævskontroller der ville være optimale at medtage ved den daglige kontrol af den immunhistokemiske påvisning af Ki67. Kom med et konkret eksempel på egnet vævsmateriale

**🌀** Ved den daglige kontrol af den immunhistokemiske påvisning af Ki67 er det optimalt at inkludere både positiv og negativ kontrol væv. Positiv kontrol væv skal have en høj grad af Ki67-expression for at bekræfte, at primærantistoffet og teknikken er effektive. Negativ kontrol væv skal have lav eller ingen Ki67-expression for at bekræfte, at man ikke oplever falske positive resultater.

# Læring

## Muligheder for læring

17:14 4G

**Ordblinde og undervisning.**  
Palle Raabjerg · 27 min · 📎

Jeg vil rigtig tage en debat op, om AI / ChatGPT

Jeg er en af de ordblinde, og jeg ELSKER ChatGPT  
Jeg er ved at skrive en bog, bare for hyggens skyld.

Udgiver den nok gratis på nettet.  
Men mine udfordringer er jo selvfølgelig mine læse og skrivehandicap, jeg kan skrive til husbehov, og computeren hjælper meget med at få det stavet rigtig, men en anden udfordring jeg har er blandt andet ord stillinger, når jeg snakker er der intet galt, men nogen gange når jeg skriver, kan jeg lyde som en 5 årig der ikke helt har fundet ud af, hvordan ordnede hænger sammen.

Så er der også alle tegne, som man bruger for at gøre det lettere for læseren at forstå, sammenhængen.





Hvem er de studerende?



### **Laura Fysioterapeut**

- Hverken en stræber- eller O2 studerende
- Vil bare gerne være en god fysioterapeut



### **Jesper læser på HF**

- HF skal gennemføres så jeg kan læse Matematik på UNI
- Tidligere mekaniker



### **Phillip Laborant**

- Bruger også ChatGPT uden for studiet
- har også en uddannelse som historiker



### **Claus Pædagog**

- Meget lang tid siden han har været på skolebænken
- Tidligere kok



## Overordnede fund

- Enten bruger jeg det selv, eller indgår i en gruppe, hvor der er nogen der gør
- Der er god brug og dårlig brug
- Det er fristende at bruge, når der er opgaver der blot skal gennemføres
- Ingen ved hvad uddannelsens holdning er?

# SNYD

## En udeblevet læringsmulighed

**T** forklar og argumenter for hvilke vævskontroller der ville være optimale at medtage ved den daglige kontrol af den immunhistokemiske påvisning af Ki67. Kom med et konkret eksempel på egnet vævsmateriale

**🌀** Ved den daglige kontrol af den immunhistokemiske påvisning af Ki67 er det optimalt at inkludere både positiv og negativ kontrol væv. Positiv kontrol væv skal have en høj grad af Ki67-expression for at bekræfte, at primæranstistoffet og teknikken er effektive. Negativ kontrol væv skal have lav eller ingen Ki67-expression for at bekræfte, at man ikke oplever falske positive resultater.

# Opgaven

# Læring

## Muligheder for læring



1

10



# Opgaven





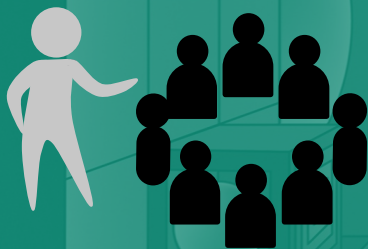
4 cases

*”I privatlivet har jeg brugt den til at analysere interaktion på min datingapp, for at se hvor han gik galt”*

CASE ”Konstruktiv feedback”



# CASE "I skal snart i praktik"



KR Hvad er empiri?



"Empiri" refererer til viden eller information, der opnås gennem observation eller erfaring.



Det er en central komponent inden for videnskabelige undersøgelser, hvor empiriske data

indsamles gennem eksperimenter, KR hvad kan man observere i en børnehave?

KR

hvordan kan jeg observere børns læring og udvikling i en børnehave?



I en børnehave er der mange forskellige aspekter, du kan observere, både vedrørende børnenes adfærd, samspil og læring, samt det fysiske miljø. Her er nogle eksempler:



1. **Børns adfærd:** Du kan observere hvordan børnene opfører sig individuelt og i grupper. Det kan være alt fra deres fysiske aktiviteter, hvordan de leger, deres interaktioner med andre børn, deres reaktioner på voksne, og hvordan de håndterer konflikter.

observere børnenes kognitive, sociale, og emotionelle udvikling. Det kan være hvordan de lærer nye færdigheder, og hvordan de udtrykker deres følelser, og hvordan de



At observere børns læring og udvikling i en børnehave kan gøres på forskellige måder, afhængigt af hvad du ønsker at fokusere på. Det kan for eksempel være deres sociale, sproglige, emotionelle eller kognitive udvikling. Her er nogle tips til, hvordan du kan gøre det:



**sne:** Du kan observere hvordan pædagoger og andre

1. **Direkte observation:** Dette er den mest åbenlyse metode. Du kan se, hvordan børnene opfører sig, hvad de siger, hvordan de reagerer på forskellige situationer, og hvordan de interagerer med andre børn og voksne. Direkte observationer kan enten være strukturerede (med specifikke mål for observationen) eller ustrukturerede (generelle observationer).
2. **Spil- og læringsaktiviteter:** Ved at observere børn, mens de leger eller deltag i læringsaktiviteter, kan du se, hvordan de bruger deres færdigheder, løser problemer, og reagerer på nye udfordringer. Du kan også se, hvordan de bruger sproget, og nonverbal kommunikation.
3. **Samtaler og interviews:** Ved at tale med børnene kan du få indsigt i deres

KR

kan du lave en guide til observation spil og læringsaktiviteter?



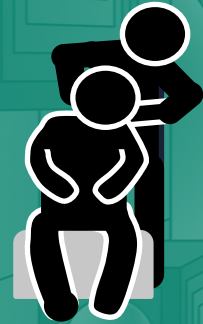
Selvfølgelig, her er en grundlæggende guide til at observere spil- og læringsaktiviteter i en børnehave:



1. **Formål med observationen:** Før du starter din observation, er det vigtigt at identificere formålet. Hvad er det præcist, du ønsker at forstå eller lære om børnene? Det kan for eksempel være deres evne til at løse problemer, samarbejde med andre, bruge sprog, udtrykke kreativitet, eller håndtere udfordringer og frustrationer.
2. **Valg af aktivitet:** Vælg en aktivitet, der passer til dit observationsmål. Aktiviteten bør give børnene mulighed for at vise de færdigheder eller adfærd, du ønsker at observere. Det kan være fritidsleg, en struktureret læringsaktivitet, en kreativ opgave, eller en social interaktion.
3. **Observation:** Under selve observationen er det vigtigt at være så diskret og upåtrængende som muligt for at minimere indflydelsen på børnenes naturlige adfærd.

*”Komplekse fysiologiske emner kan blive præsenteret på en forståelig måde...Jeg anvender både bog, underviser og chatGPT til at skabe min forståelse ”*

CASE ”Arbejdet med det svære stof”



## CASE ”Den fokuserede lærende”



*Man kan bruge ChatGPT til at skrive et lorteafsnit for sig, så der er mere tid til matematikafleveringen.*

*Den giver plads til at være selektiv omkring hvad man vil lære (bruge tid på)*

Plenum 4-7 minutter



Hvorfor udfordrer  
det vores  
uddannelsesmodel



# Hvorfor udfordrer det vores uddannelsesmodel



- Vores ældgamle udprøvningsmodel: Det skriftlige produkt
  - Det kan fastholde "viden"
  - Det kan vurderes af flere
  - En forhandlet måde at vurdere på (især det akademiske opgave)
  - Den kan sammenlignes
  - Den er billig

# Hvorfor udfordrer det vores uddannelsesmodel

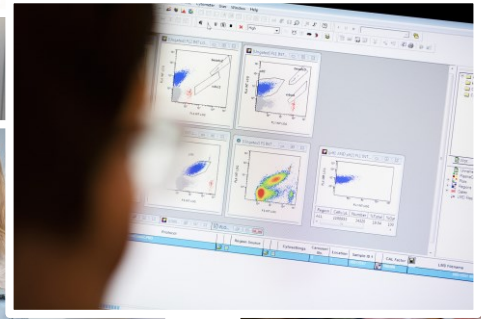
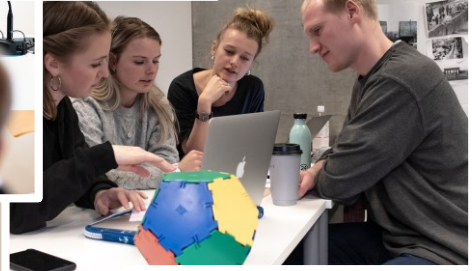
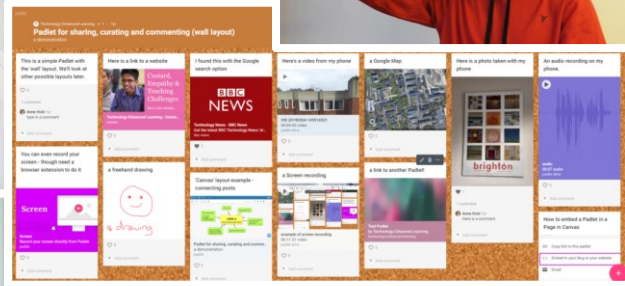
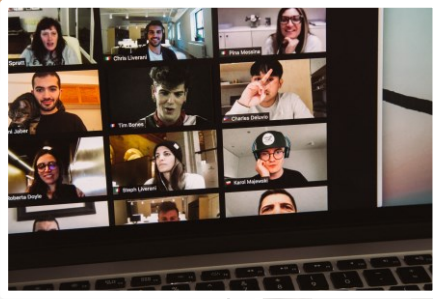
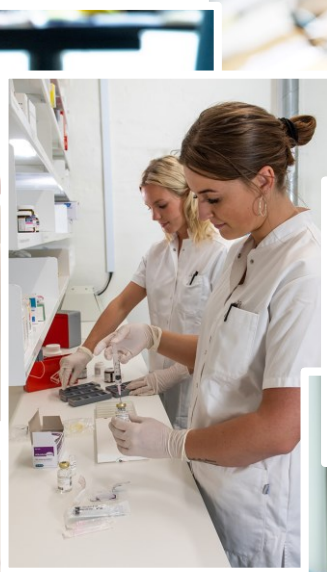
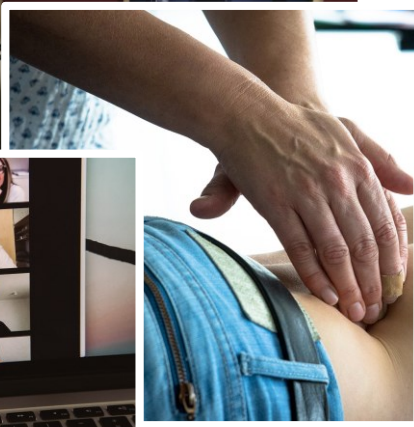


- Den for de studerende meningsløse opgave er udfordret. Vi SKAL kunne vise værdien af det hårde arbejde

# Hvorfor udfordrer det vores uddannelsesmodel

- Prestigespektret
- Du er villigt til at tage job, der kræver stamina
  - Undgå smerten
  - Akademisk stamina
- Fordybelsen er udfordret
- ”90 af de 180 ects på min humaniora-uddannelsen”
- Dannelseaspektet



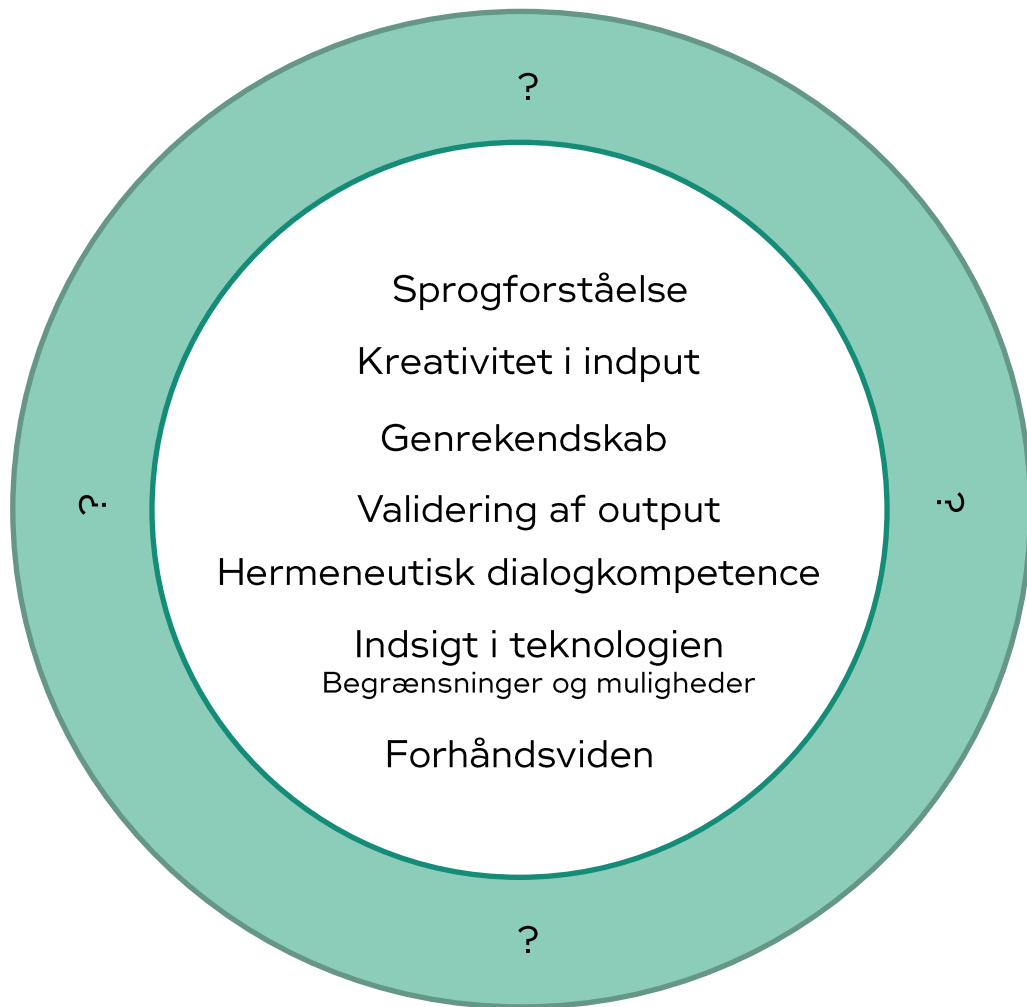




EKSTRA



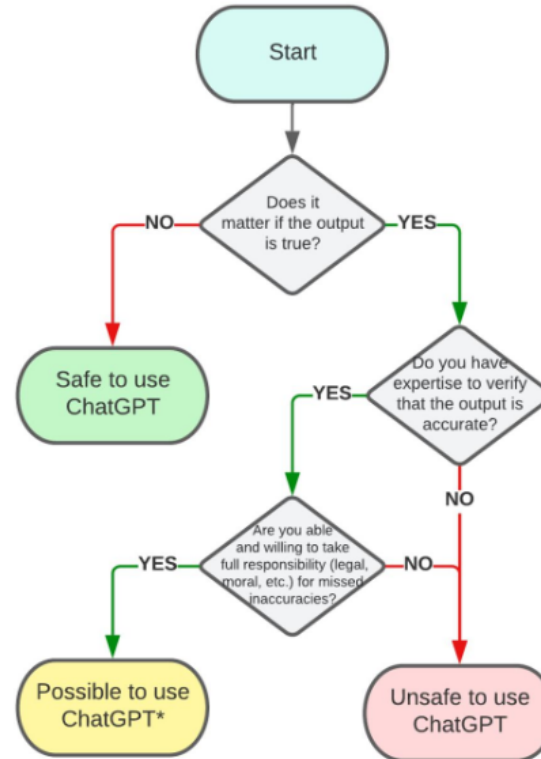
# PROMPT- KOMPETENCER



# STUDERENDES PROMPT- KOMPETENCER

## Is it safe to use ChatGPT for your task?

Aleksandr Tiulkanov | January 19, 2023



\* but be sure to verify each output word and sentence for accuracy and common sense

## SNYD

### Et udeblevet læringspotentiale

At præsentere andres arbejde som ens eget

Brug af ulovlige hjælpemidler

At betale eller bede en anden person om at skrive en opgave

opfinde, manipulere eller selektivt udelade data for at opnå en ønsket konklusion

## Læring

”designede” omstændigheder for læring

Rammer for at der kan opnås et ønsket output

At præsentere dit eget arbejde og ideer

At du kan præstere